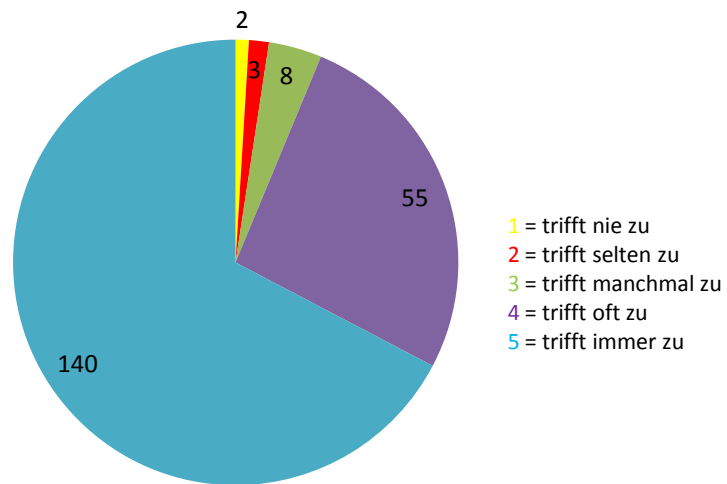
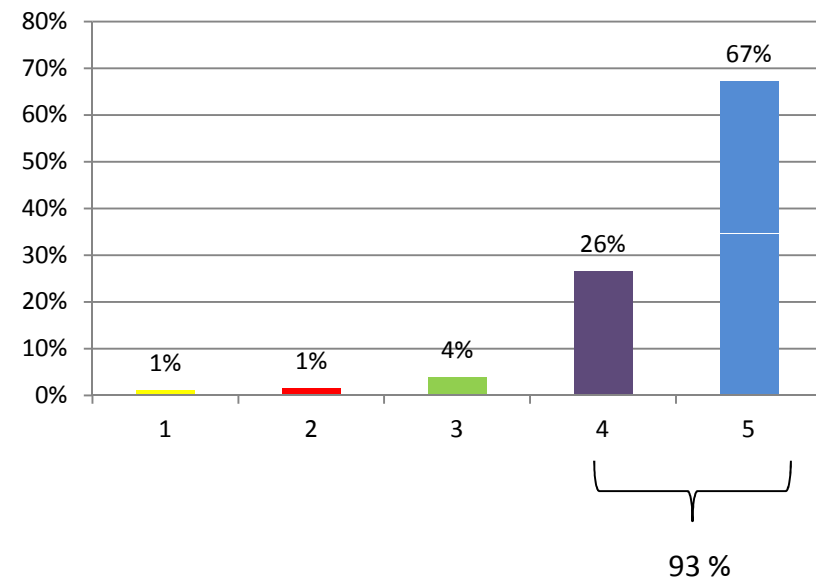


Frage 1a: Die Schulleitung unterrichtet rechtzeitig über Termine und organisatorische Erfordernisse.

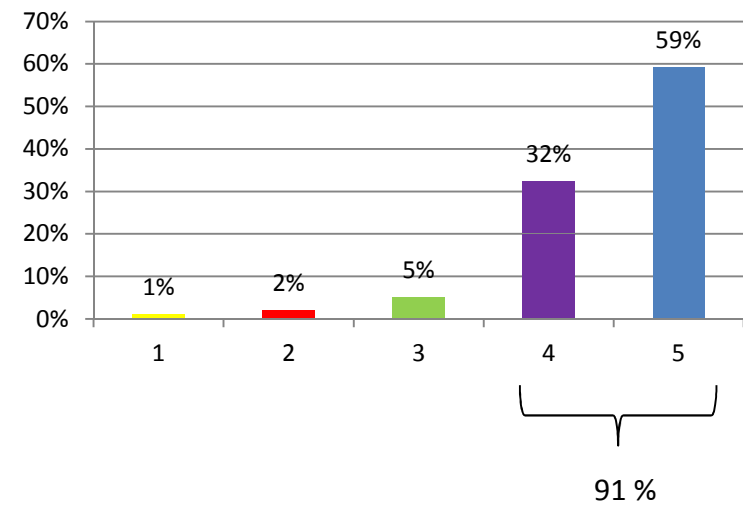
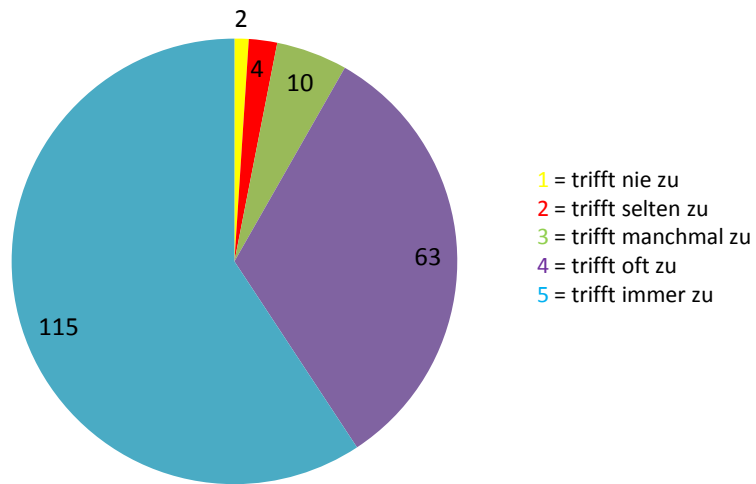


- 1 = trifft nie zu
- 2 = trifft selten zu
- 3 = trifft manchmal zu
- 4 = trifft oft zu
- 5 = trifft immer zu

Gesamtabgabe:
208 Antworten

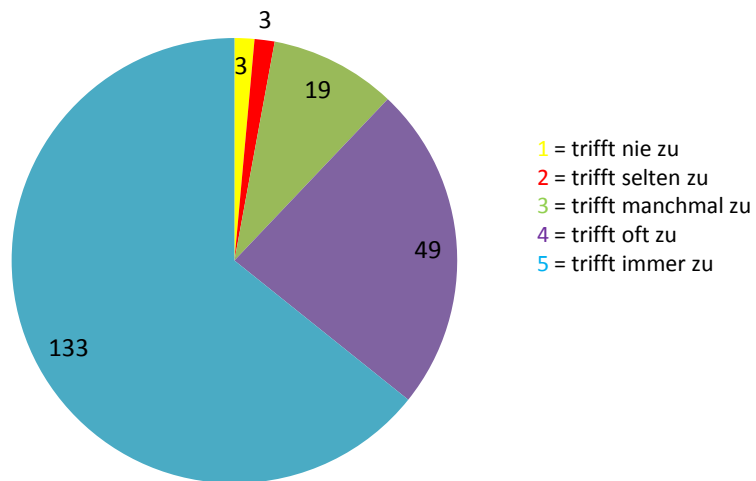


Frage 1b: Die Informationen der Schulleitung sind ausreichend und verständlich.

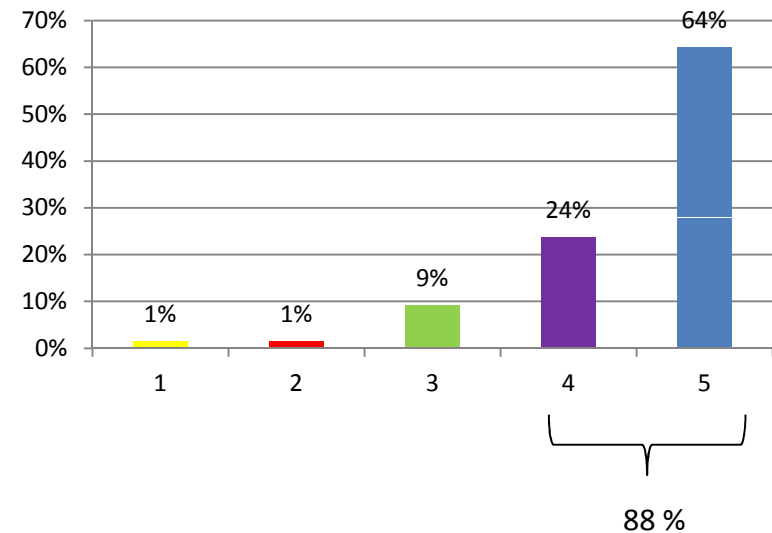


Gesamtabgabe:
194 Antworten

Frage 2a: Der/Die Klassenlehrer/in unterrichtet rechtzeitig über Termine und organisatorische Erfordernisse.

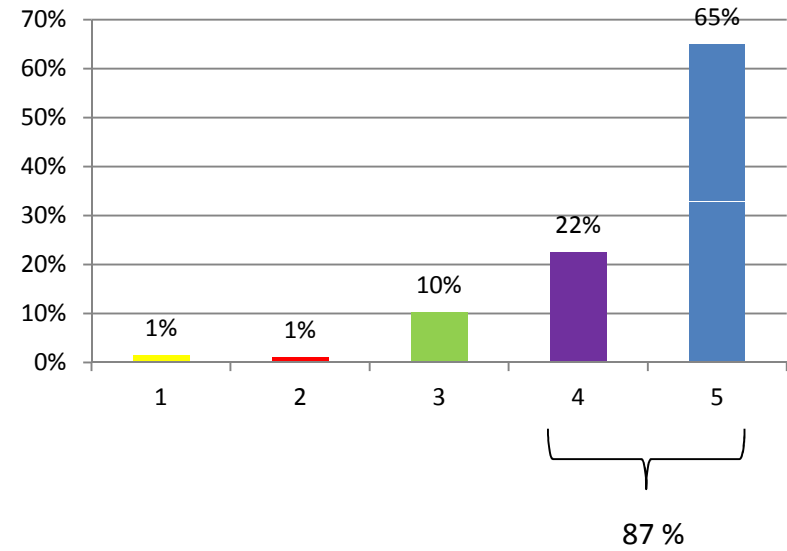
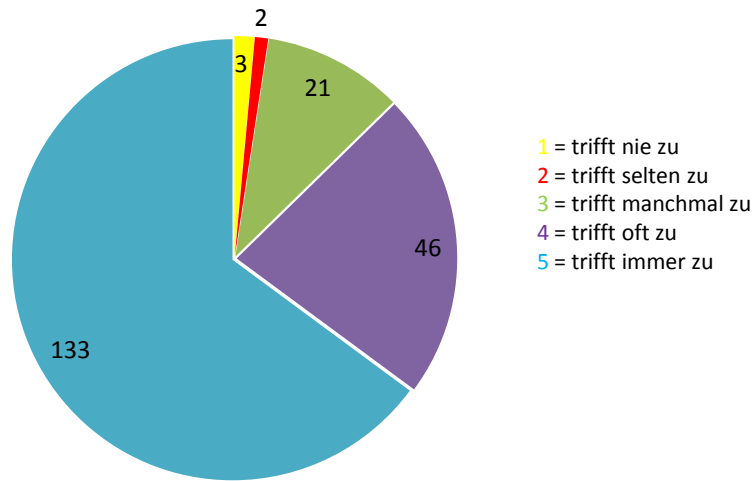


- 1 = trifft nie zu
- 2 = trifft selten zu
- 3 = trifft manchmal zu
- 4 = trifft oft zu
- 5 = trifft immer zu



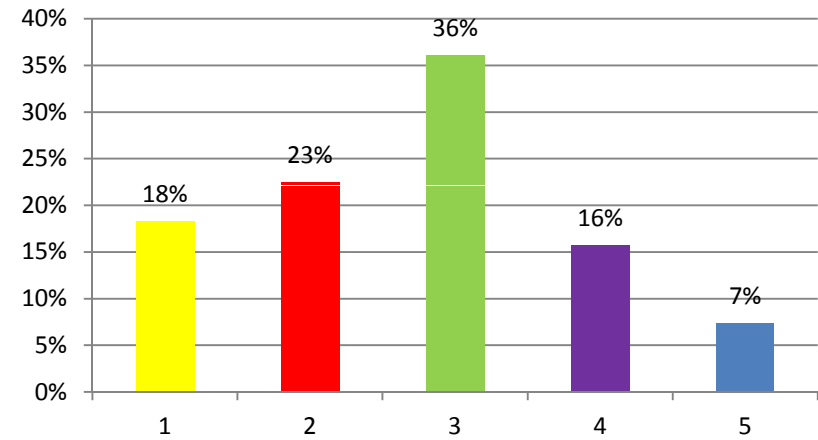
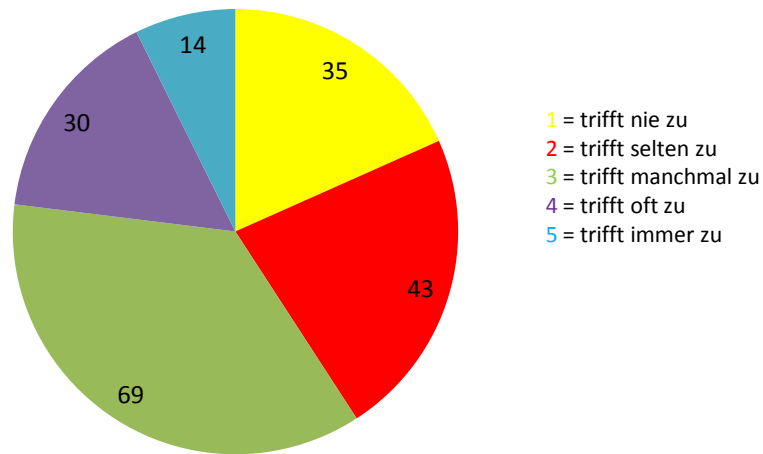
Gesamtabgabe:
207 Antworten

Frage 2b: Die Informationen des/der Klassenlehrer/in sind ausreichend und verständlich.



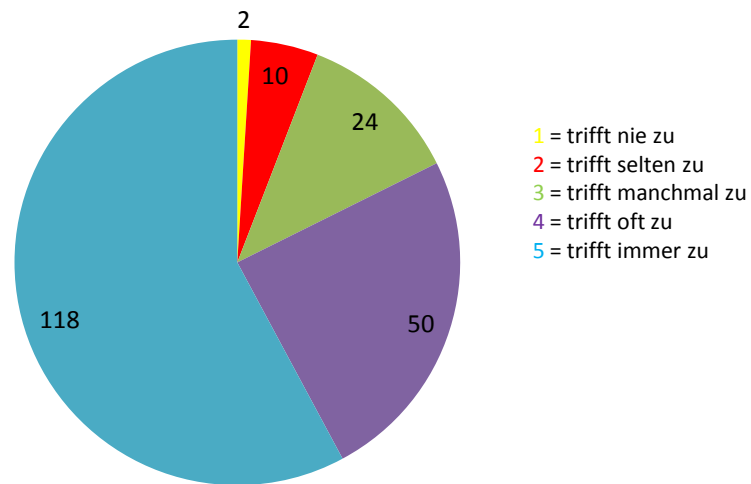
Gesamtabgabe:
205 Antworten

Frage 3: Ich schaue regelmäßig auf die Homepage der Teckschule, um mich zu informieren.

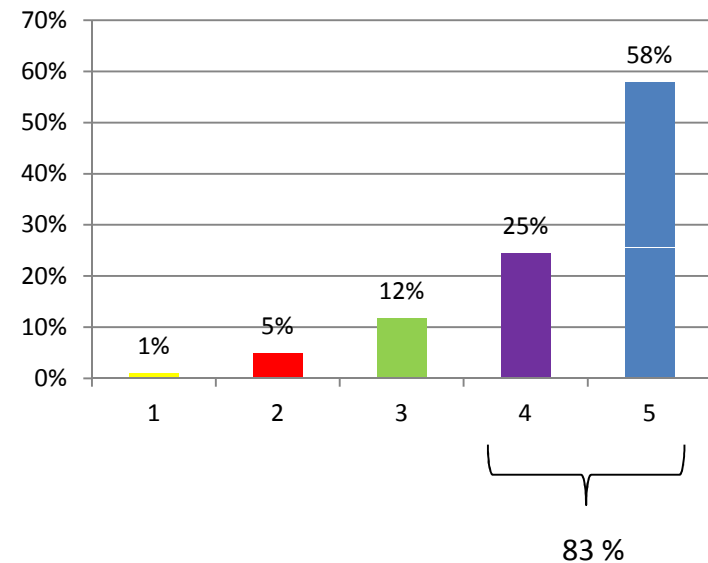


Gesamtabgabe:
191 Antworten

Frage 4: Ich habe ausreichend Möglichkeiten, mich mit dem/der Klassenlehrer/in über mein Kind auszutauschen.

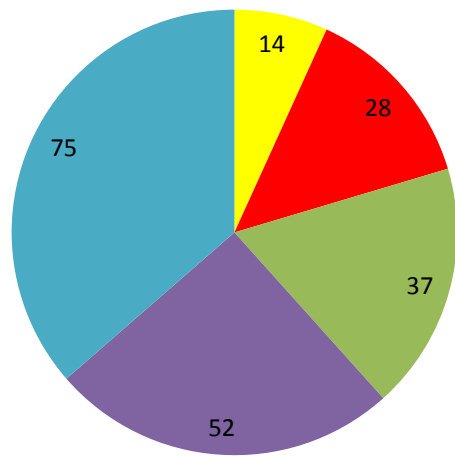


Gesamtabgabe:
204 Antworten

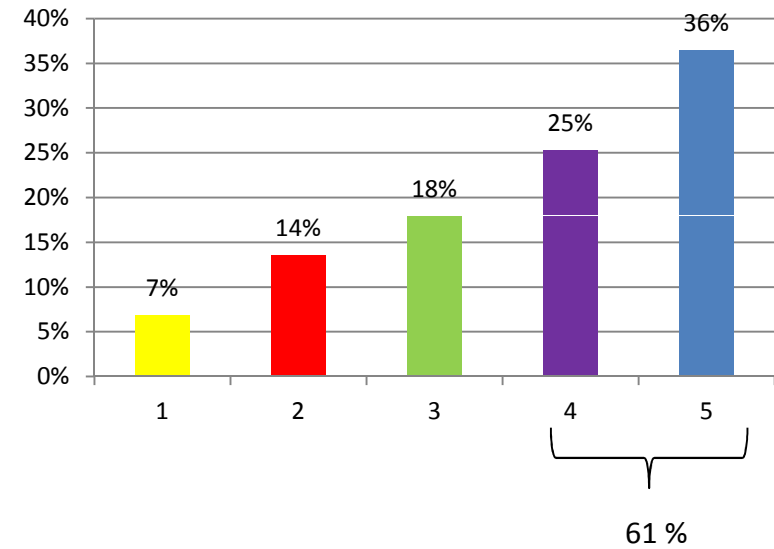




Frage 5a: Ich nehme zum/zur Lehrer/in selbst Kontakt auf, um etwas über mein Kind zu erfahren.

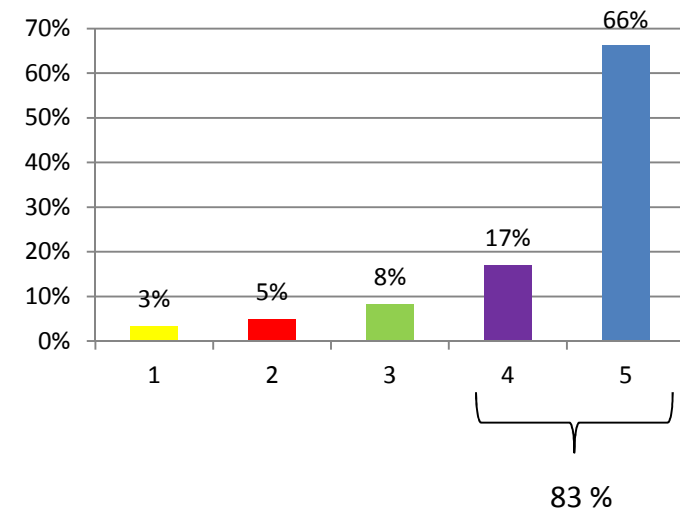
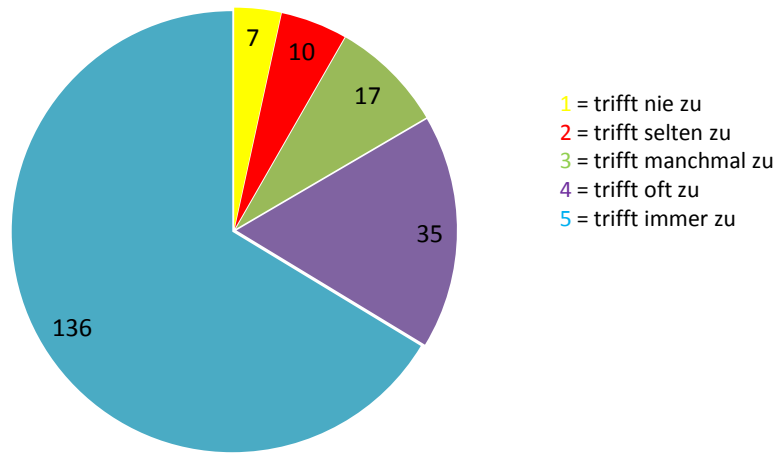


1 = trifft nie zu
2 = trifft selten zu
3 = trifft manchmal zu
4 = trifft oft zu
5 = trifft immer zu



Gesamtabgabe:
206 Antworten

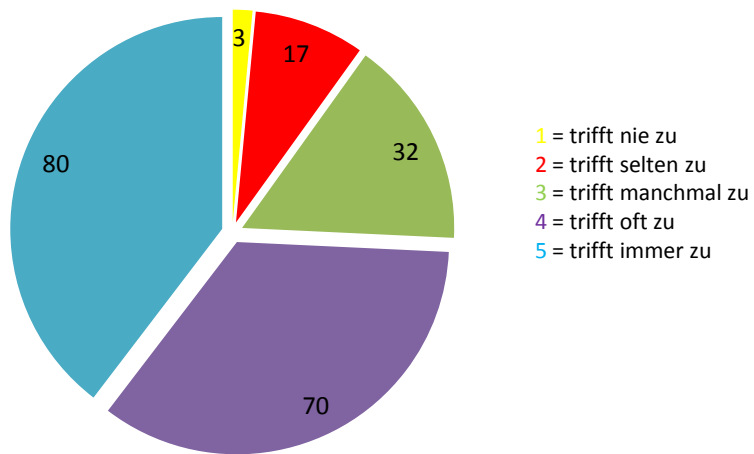
Frage 5b: Ich erwarte, dass der/die Lehrer/in bei Problemen Kontakt mit mir aufnimmt.



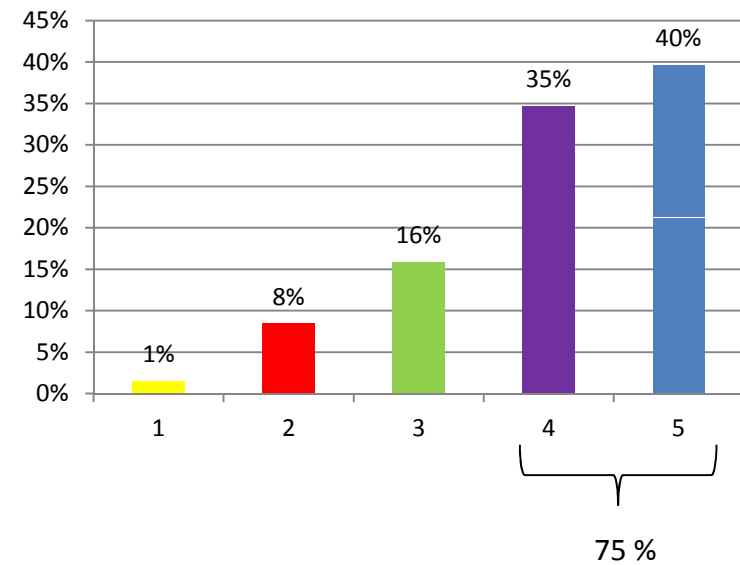
Gesamtabgabe:
205 Antworten



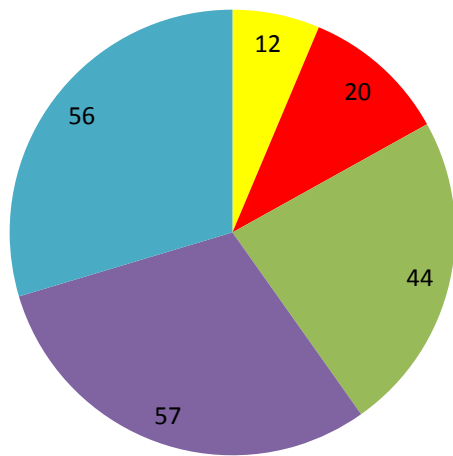
Frage 6: Ich werde über den Leistungsstand meines Kindes angemessen informiert.



Gesamtabgabe:
202 Antworten

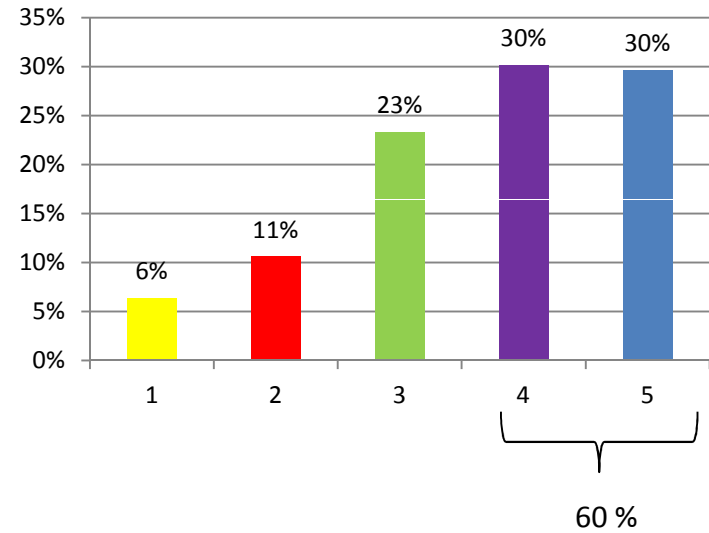


Frage 7: Bei Problemen helfen mir die pädagogischen Ratschläge des/der Lehrer/in.



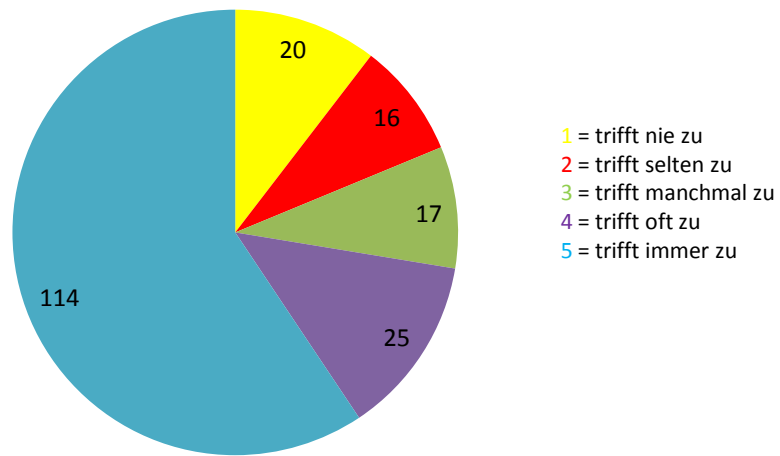
- 1 = trifft nie zu
- 2 = trifft selten zu
- 3 = trifft manchmal zu
- 4 = trifft oft zu
- 5 = trifft immer zu

Gesamtabgabe:
189 Antworten

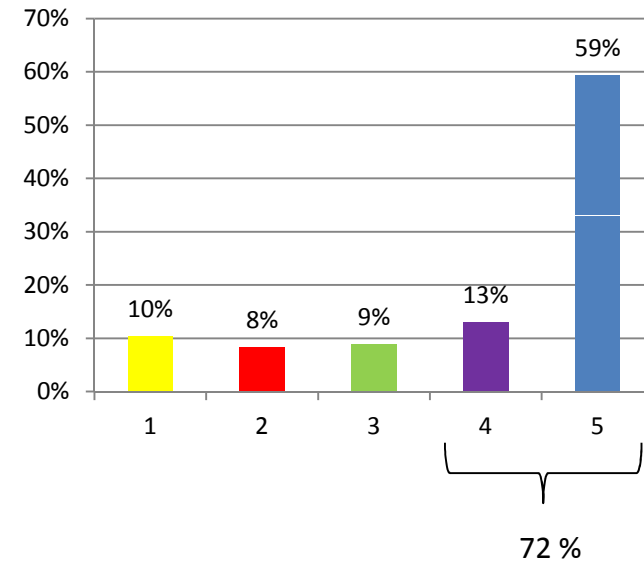




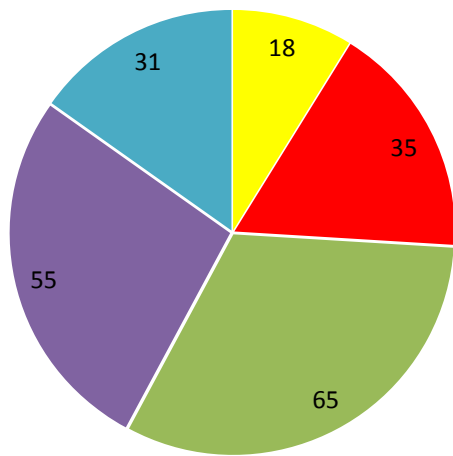
Frage 8: Ich wünsche darüber hinaus einmal im Schuljahr einen festen Elternsprechtag an der Schule.



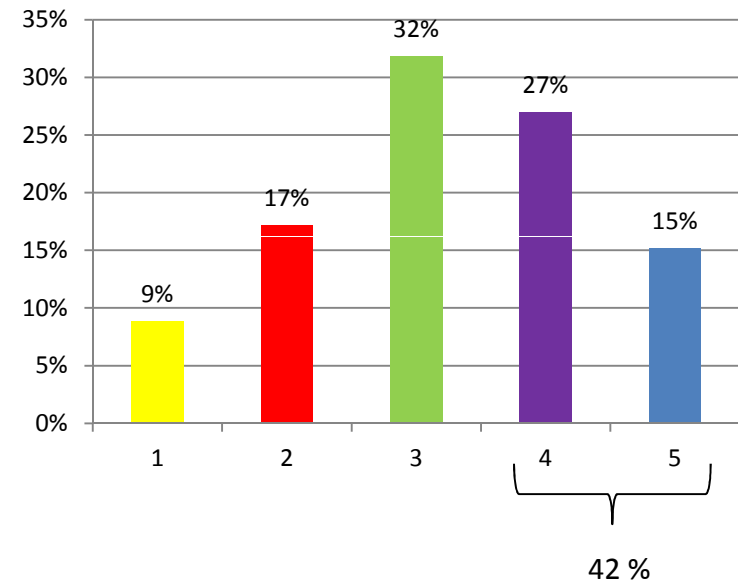
Gesamtabgabe:
192 Antworten



Frage 9a: Ich kenne die Inhalte des Schulcurriculums der Teckschule.



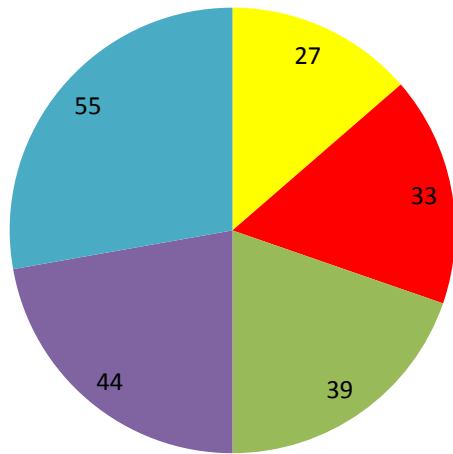
1 = trifft nie zu
2 = trifft selten zu
3 = trifft manchmal zu
4 = trifft oft zu
5 = trifft immer zu



Gesamtabgabe:
204 Antworten

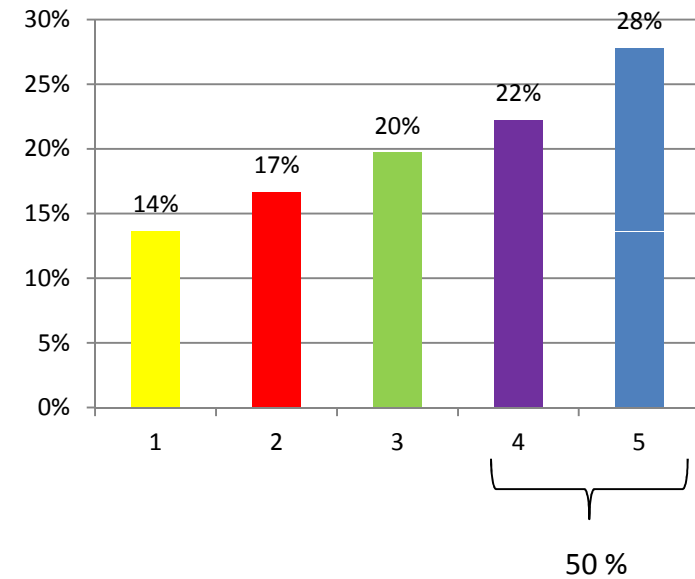


Frage 9b: Ich wünsche hierzu weitere Informationen.



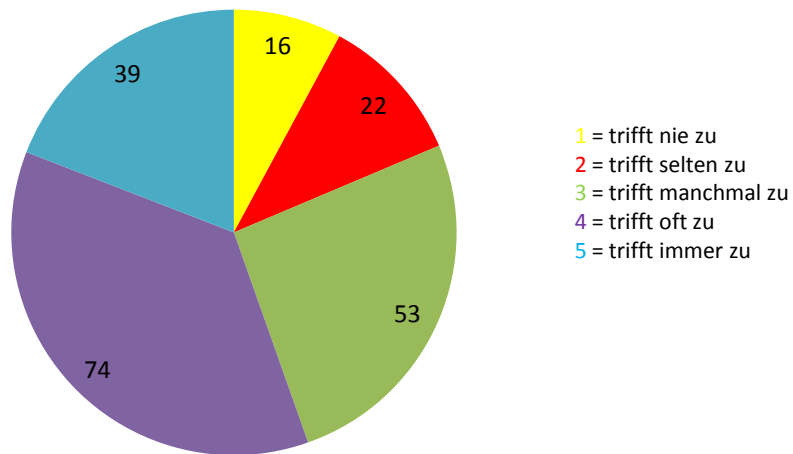
- 1 = trifft nie zu
- 2 = trifft selten zu
- 3 = trifft manchmal zu
- 4 = trifft oft zu
- 5 = trifft immer zu

Gesamtabgabe:
198 Antworten

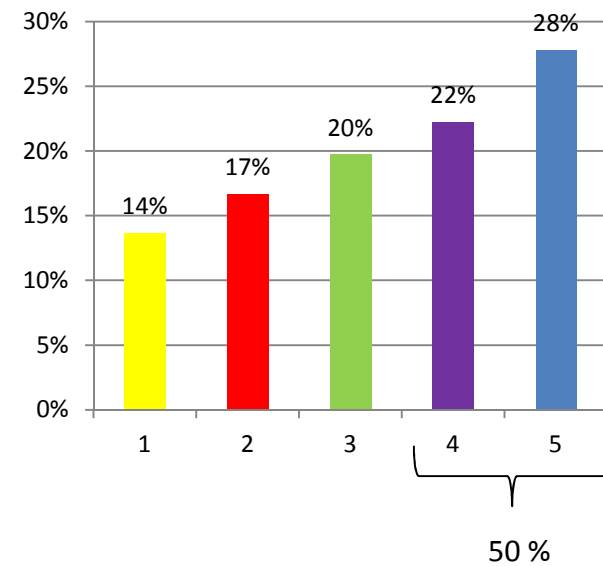




Frage 10a: Ich kenne die Lehr- und Lernmethoden des Grundschulunterrichts.

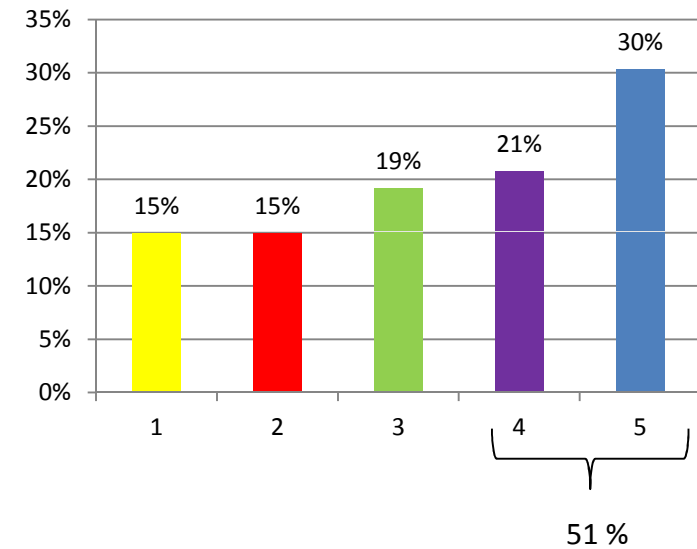
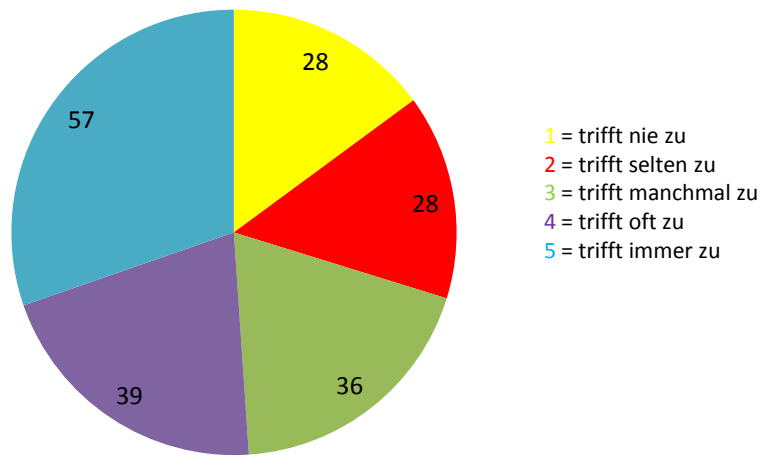


Gesamtabgabe:
204 Antworten





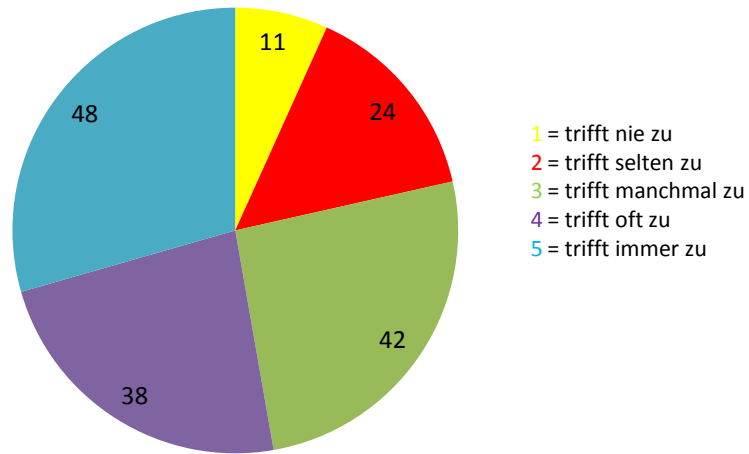
Frage 10b: Ich wünsche hierzu weitere Informationen.



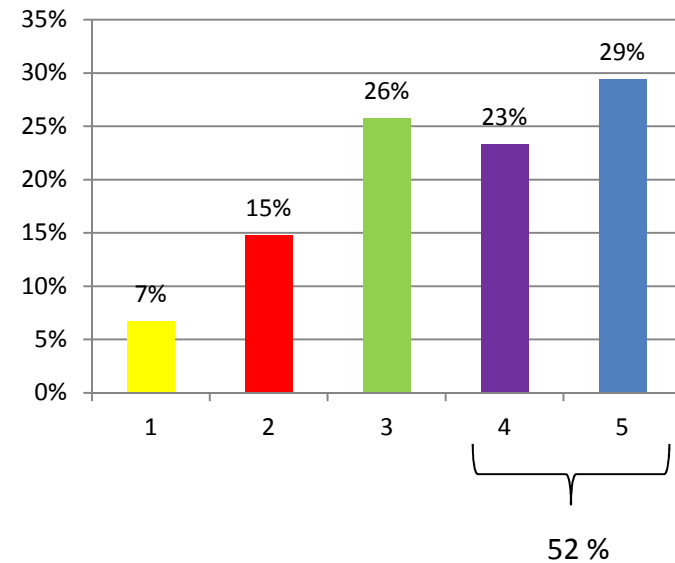
Gesamtabgabe:
188 Antworten



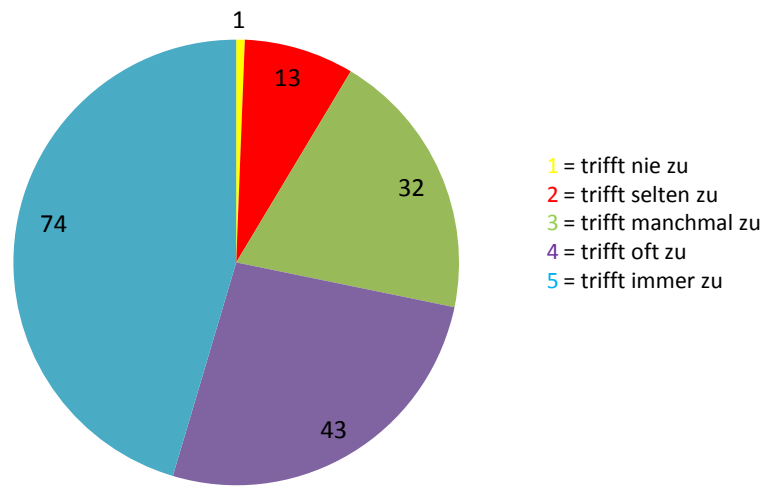
Frage 11a: Ich fühle mich über folgende Bereiche ausreichend informiert: **Englischunterricht**



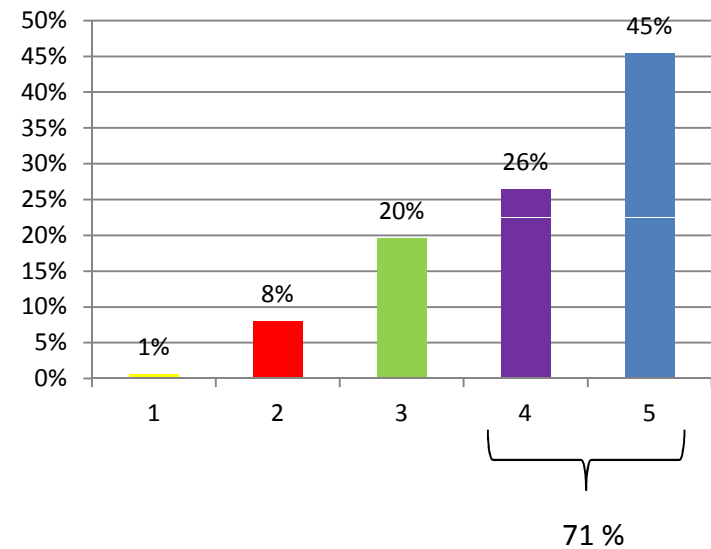
Gesamtabgabe:
163 Antworten



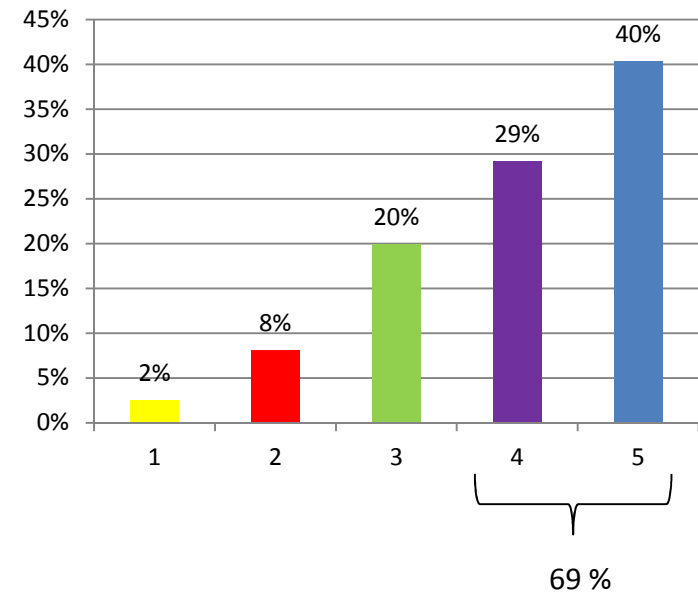
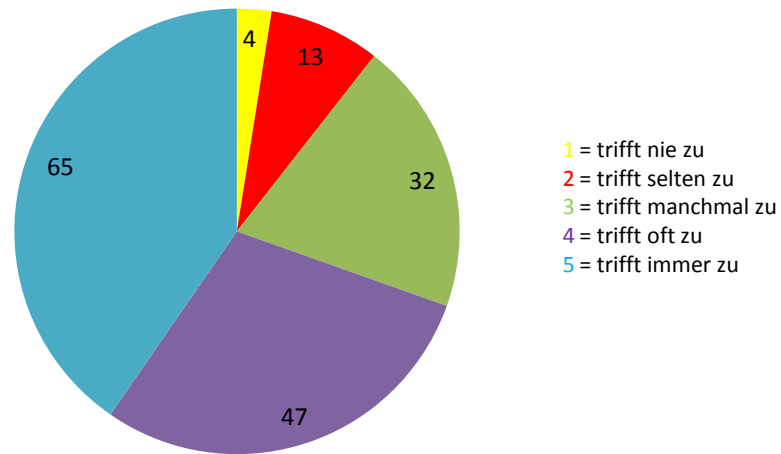
Frage 11b: Ich fühle mich über folgende Bereiche ausreichend informiert:
Buchpräsentation



Gesamtabgabe:
163 Antworten

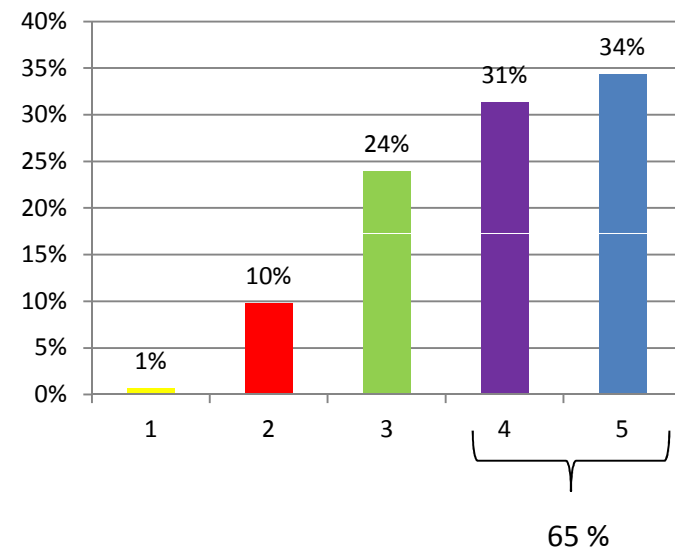
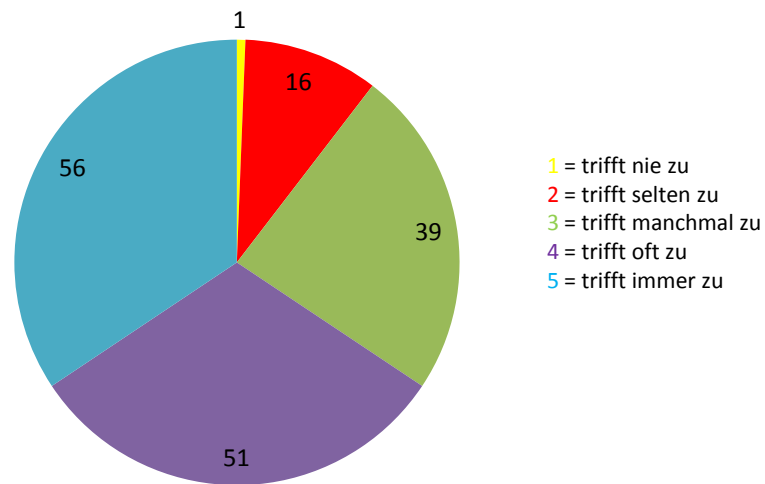


**Frage 11c: Ich fühle mich über folgende Bereiche ausreichend informiert:
MNK-Präsentation**



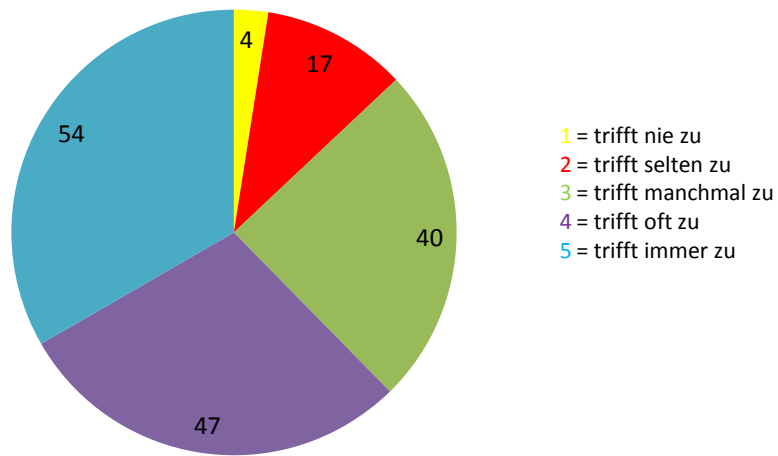
Gesamtabgabe:
161 Antworten

Frage 11d: Ich fühle mich über folgende Bereiche ausreichend informiert:
Aufsatzkriterien

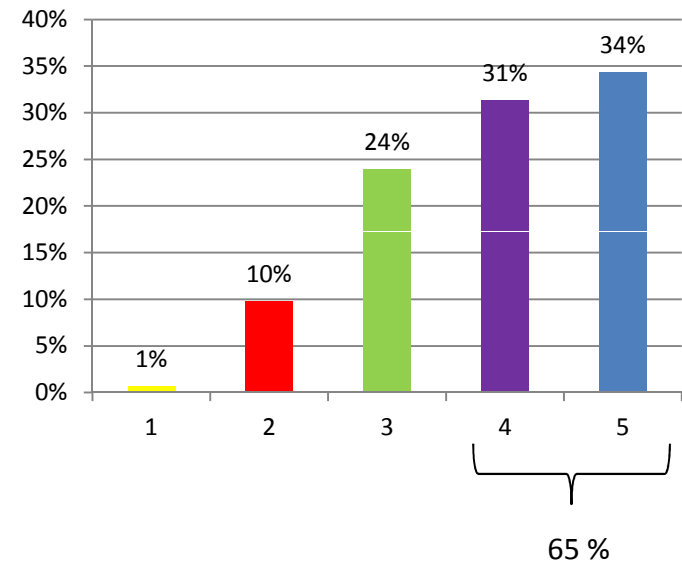


Gesamtabgabe:
163 Antworten

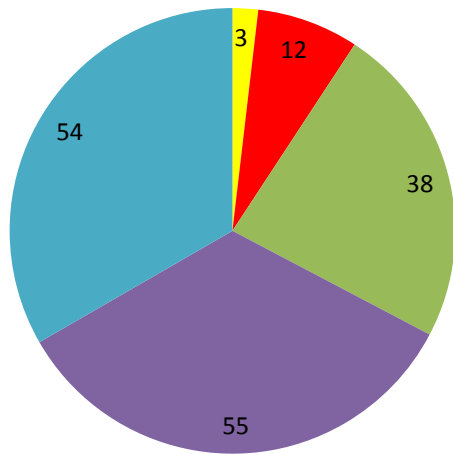
**Frage 11e: Ich fühle mich über folgende Bereiche ausreichend informiert:
Rechtschreibzeichen**



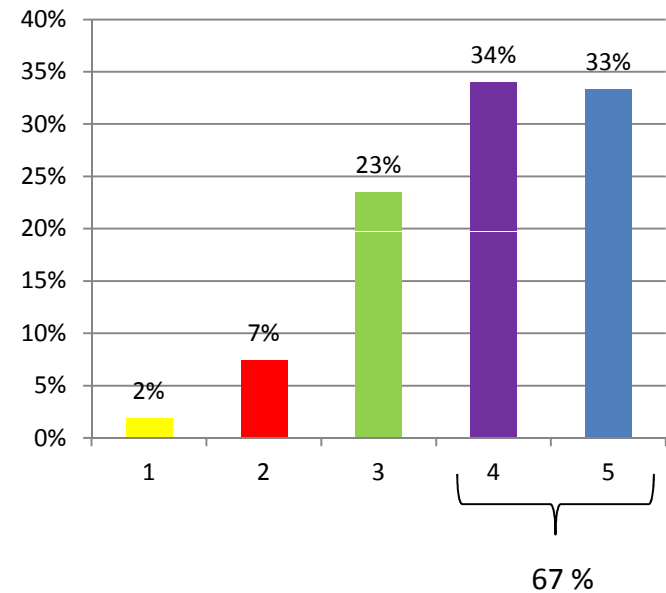
Gesamtabgabe:
162 Antworten



**Frage 11f: Ich fühle mich über folgende Bereiche
ausreichend informiert:
Kriterien zur Notenbildung der einzelnen
Fächer**

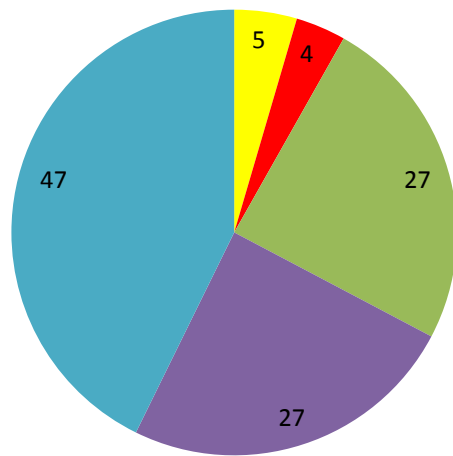


- 1 = trifft nie zu
- 2 = trifft selten zu
- 3 = trifft manchmal zu
- 4 = trifft oft zu
- 5 = trifft immer zu



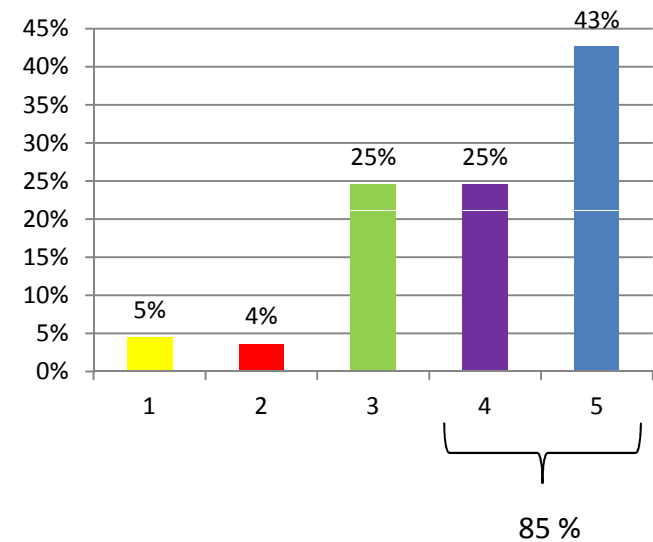
Gesamtabgabe:
162 Antworten

Frage 11g: Ich fühle mich über folgende Bereiche
ausreichend informiert:
Niveaugestufte Mathearbeiten



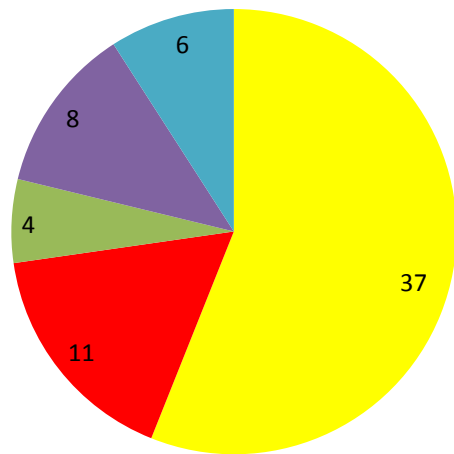
1 = trifft nie zu
2 = trifft selten zu
3 = trifft manchmal zu
4 = trifft oft zu
5 = trifft immer zu

Gesamtabgabe:
110 Antworten



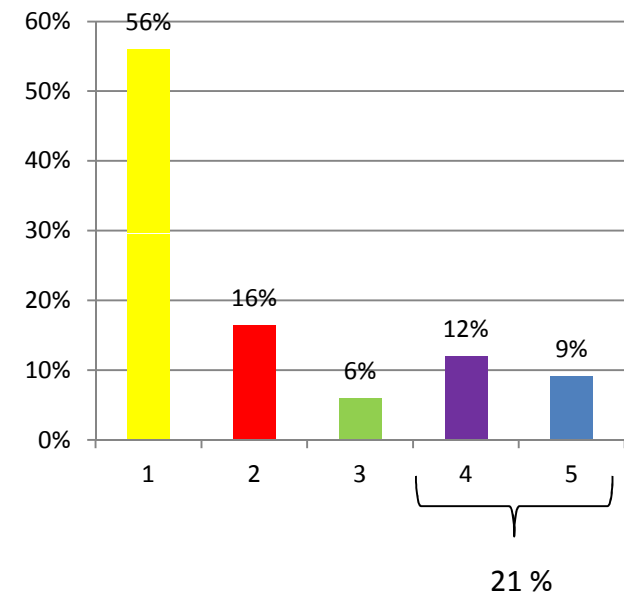


Frage 12: Ich wünsche mir einen zusätzlichen Elternabend innerhalb der Klasse zu folgenden Themen:



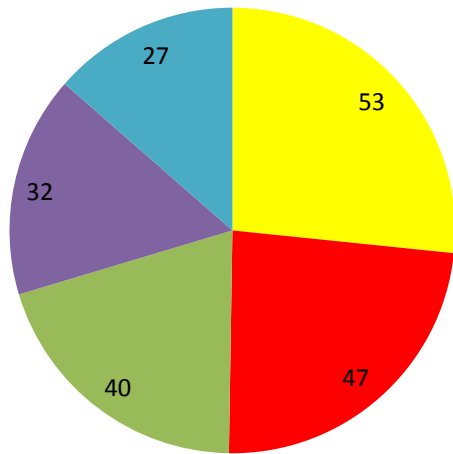
- 1 = trifft nie zu
- 2 = trifft selten zu
- 3 = trifft manchmal zu
- 4 = trifft oft zu
- 5 = trifft immer zu

Gesamtabgabe:
66 Antworten



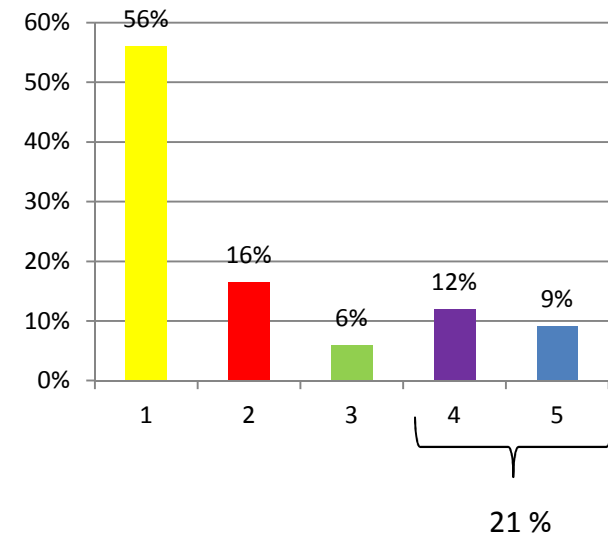


Frage 13a: Ich kenne die Schulregeln des Monats.

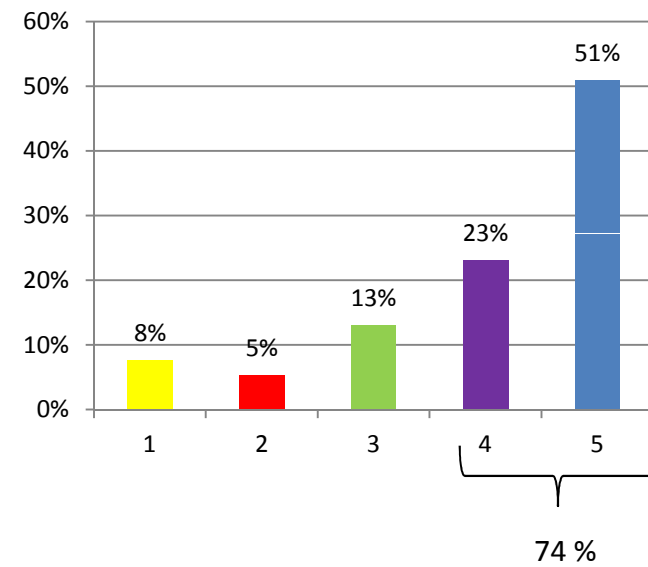
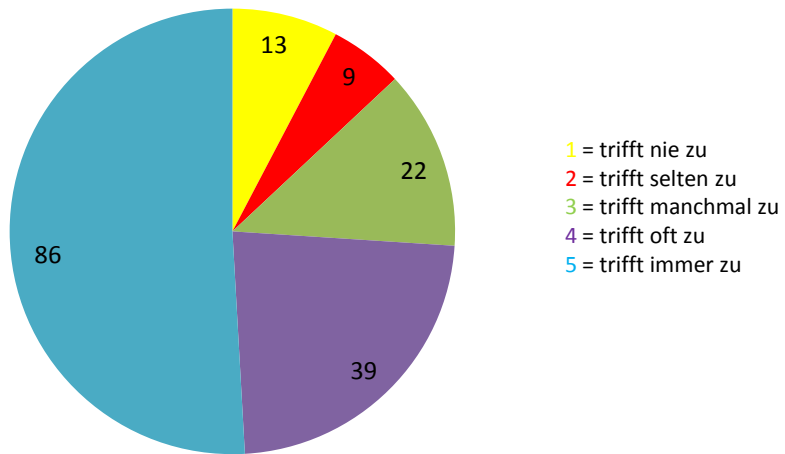


- 1 = trifft nie zu
- 2 = trifft selten zu
- 3 = trifft manchmal zu
- 4 = trifft oft zu
- 5 = trifft immer zu

Gesamtabgabe:
199 Antworten

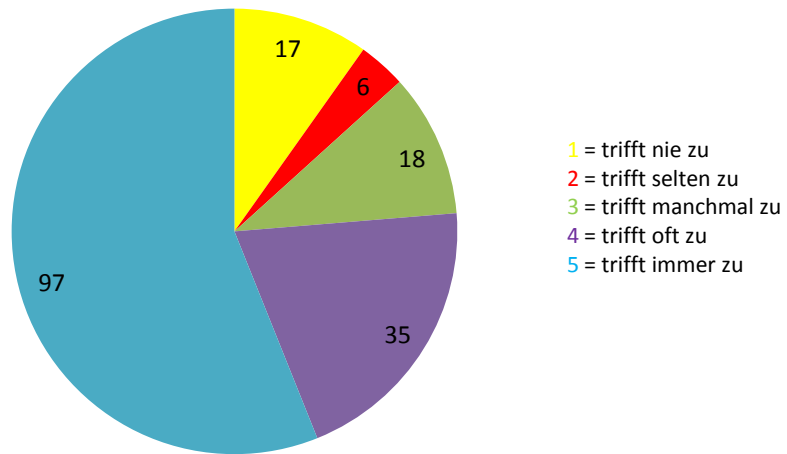


Frage 13b: Ich befürworte diese Regeln.



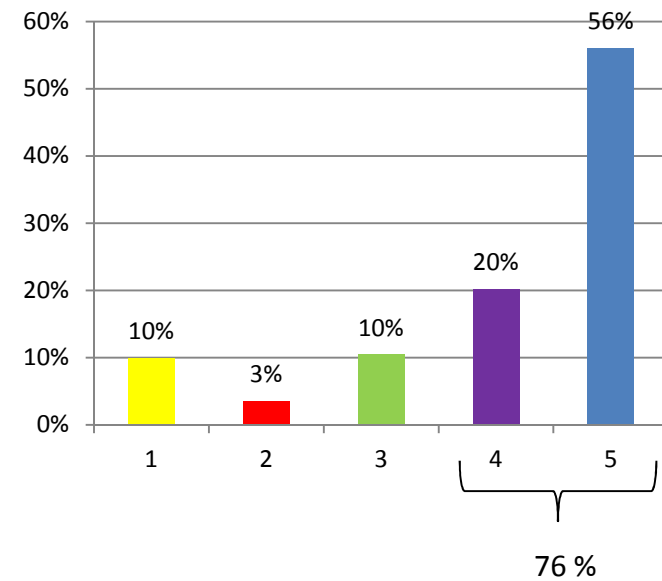
Gesamtabgabe:
169 Antworten

Frage 13c: Ich halte mein Kind an, diese Regeln zu beachten.

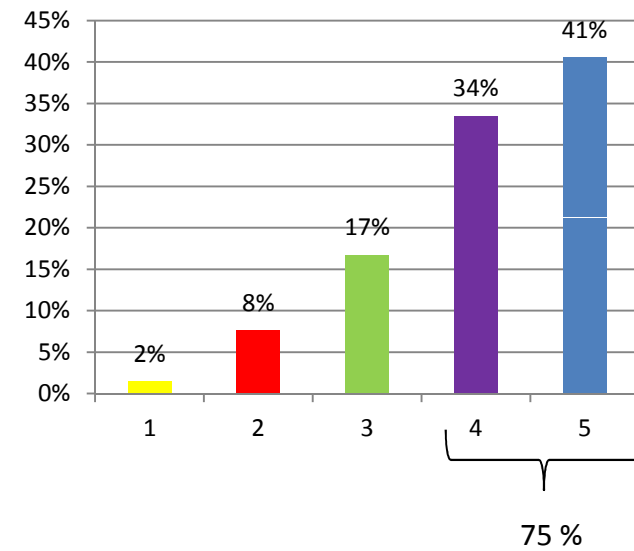
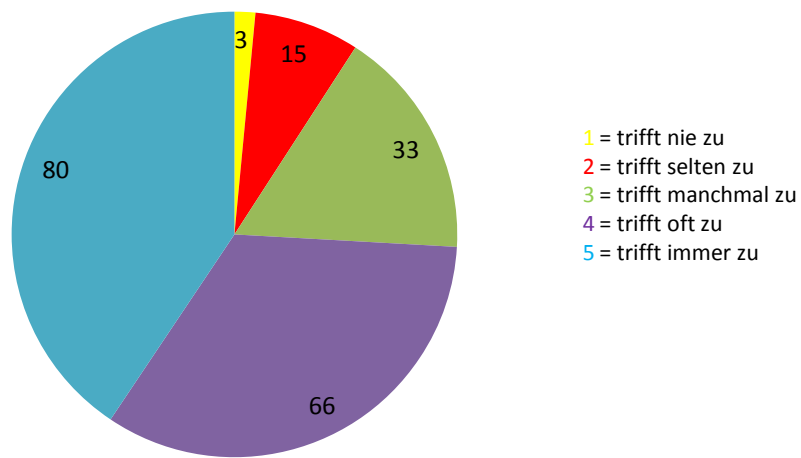


1 = trifft nie zu
2 = trifft selten zu
3 = trifft manchmal zu
4 = trifft oft zu
5 = trifft immer zu

Gesamtabgabe:
173 Antworten

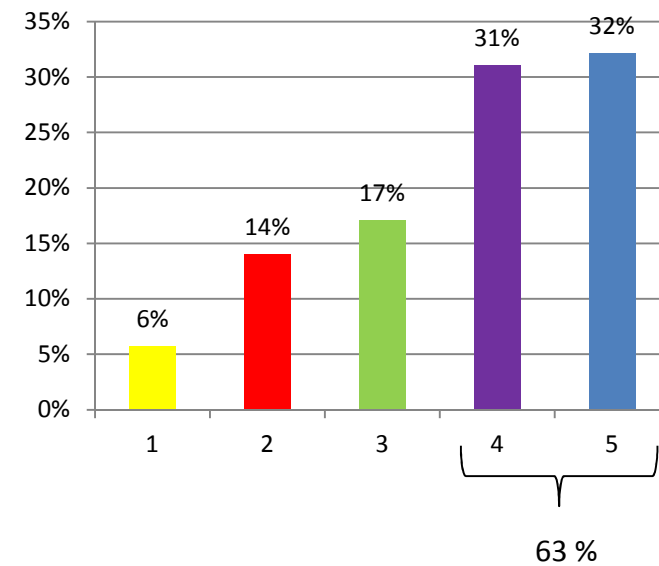
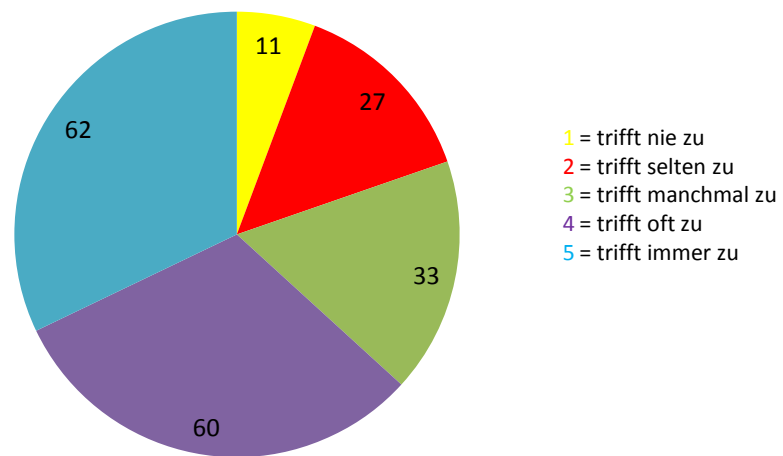


Frage 14a: Konflikte innerhalb der Klasse werden angesprochen und gelöst.



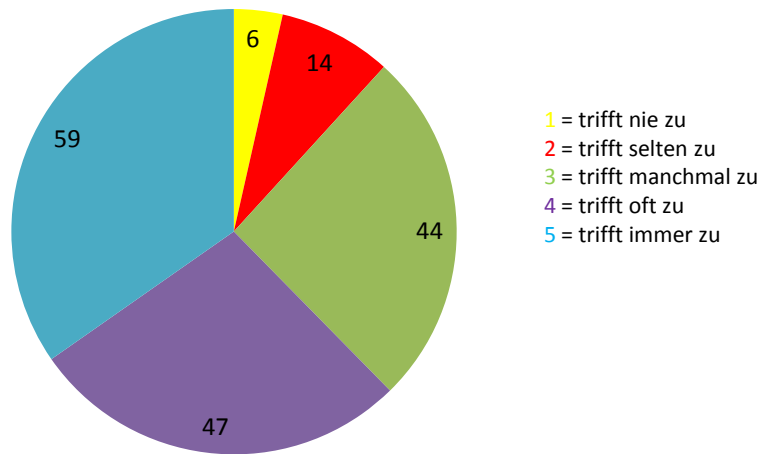
Gesamtabgabe:
197 Antworten

Frage 14b: Konflikte außerhalb des Klassenzimmers werden angesprochen und gelöst.

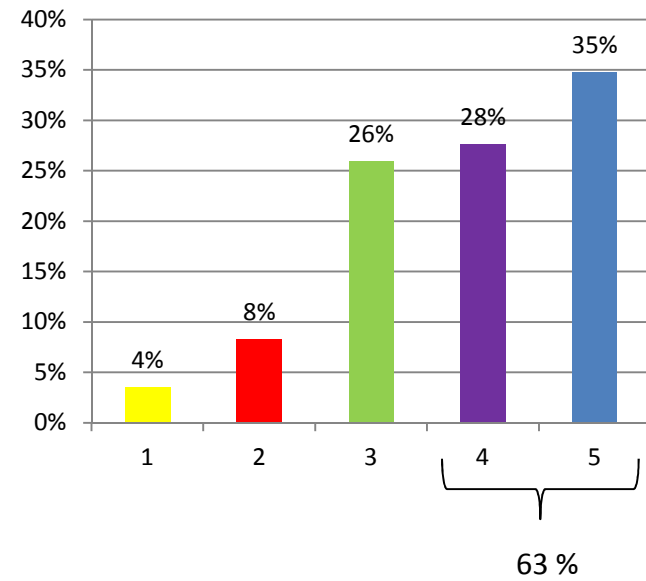


Gesamtabgabe:
193 Antworten

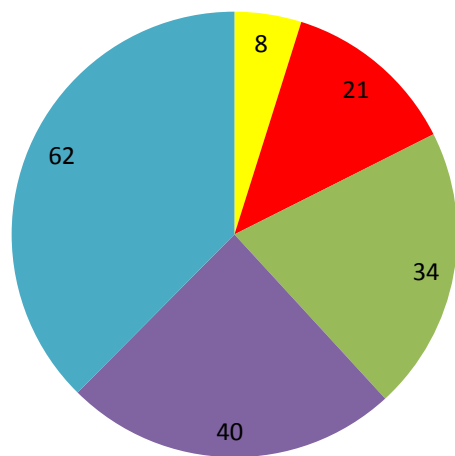
Frage 15a: Konflikte zwischen Kind und Lehrer/in werden angesprochen und gelöst.



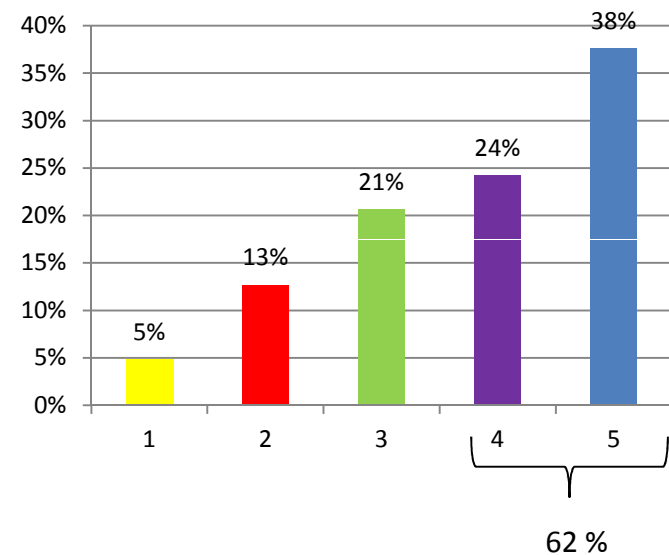
Gesamtabgabe:
170 Antworten



Frage 15b: Konflikte zwischen Eltern und Lehrer/in werden angesprochen und gelöst.

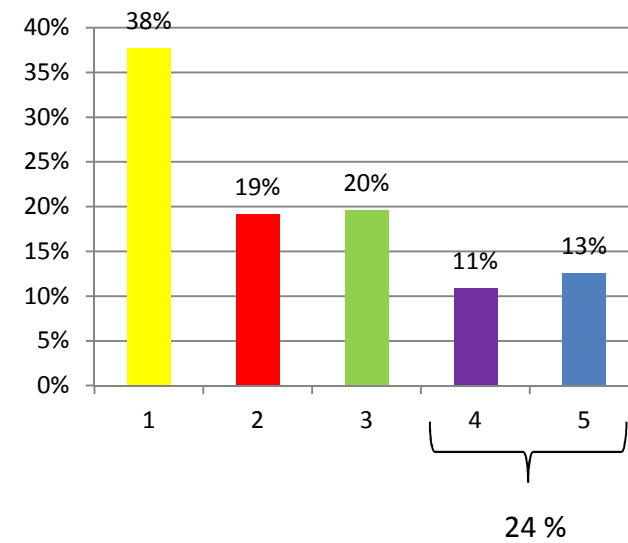
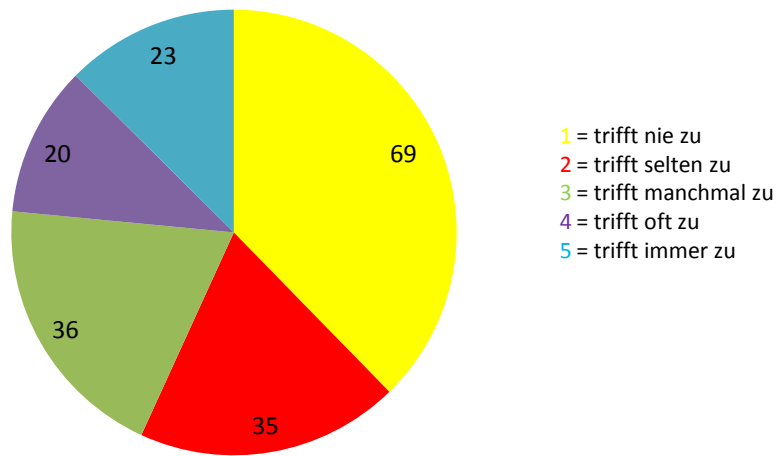


1 = trifft nie zu
2 = trifft selten zu
3 = trifft manchmal zu
4 = trifft oft zu
5 = trifft immer zu



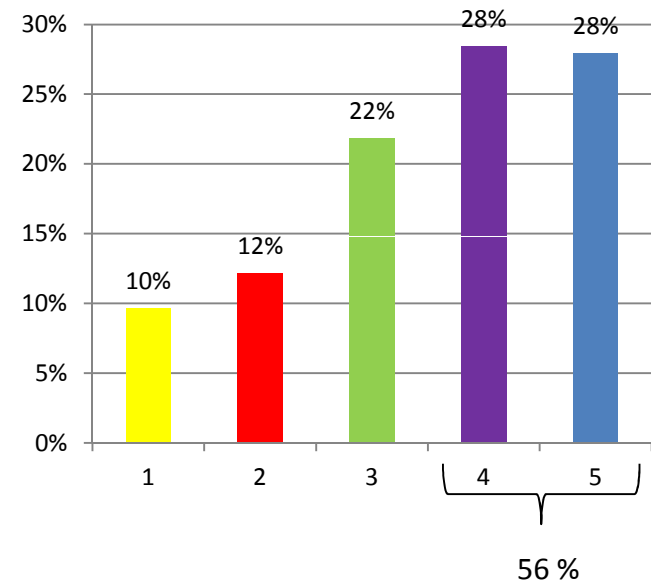
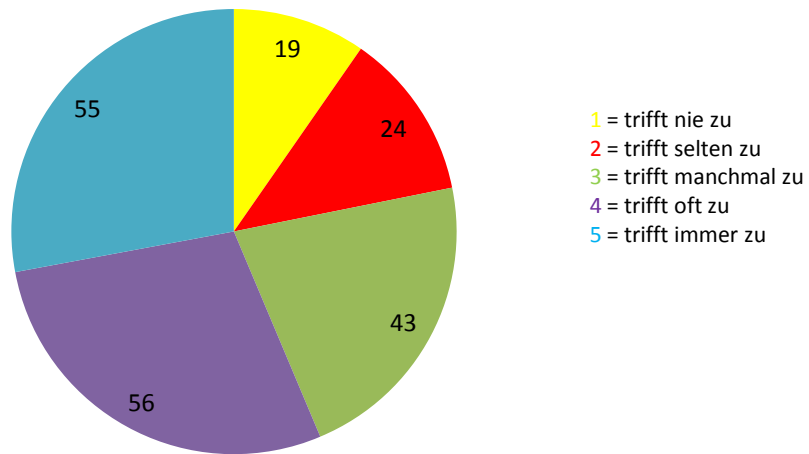
Gesamtabgabe:
165 Antworten

Frage 16: Ich möchte mich an der Weiterentwicklung des Sozialcurriculums beteiligen.



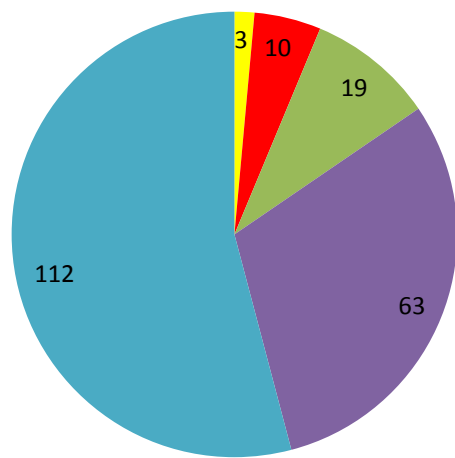
Gesamtabgabe:
183 Antworten

Frage 17a: Ich bin bereit, bei Klassenaktivitäten
(z.B. Begleitung beim Ausflug, Lesepaten...) mitzuwirken.



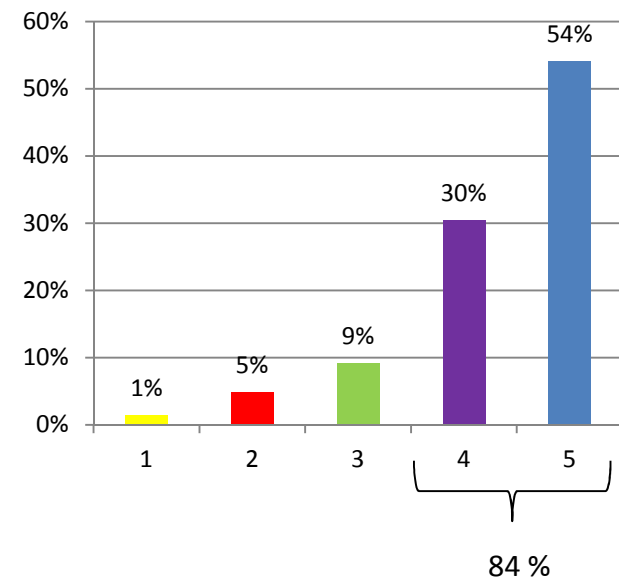
Gesamtabgabe:
197 Antworten

Frage 17b: Der/die Klassenlehrer/in bietet mir genügend Möglichkeiten, mich einzubringen.

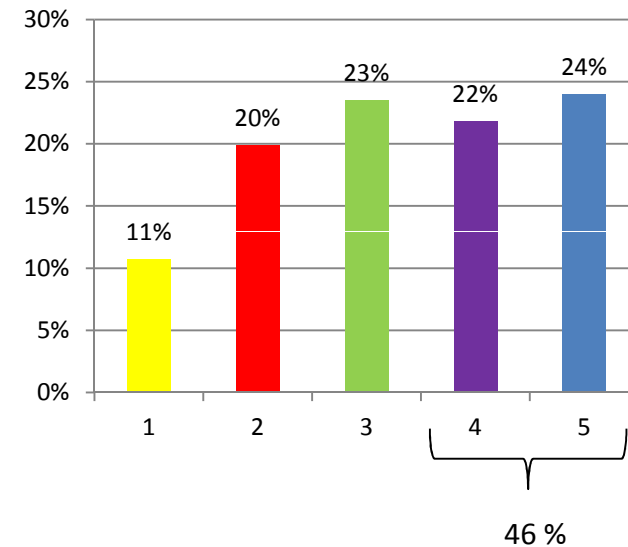
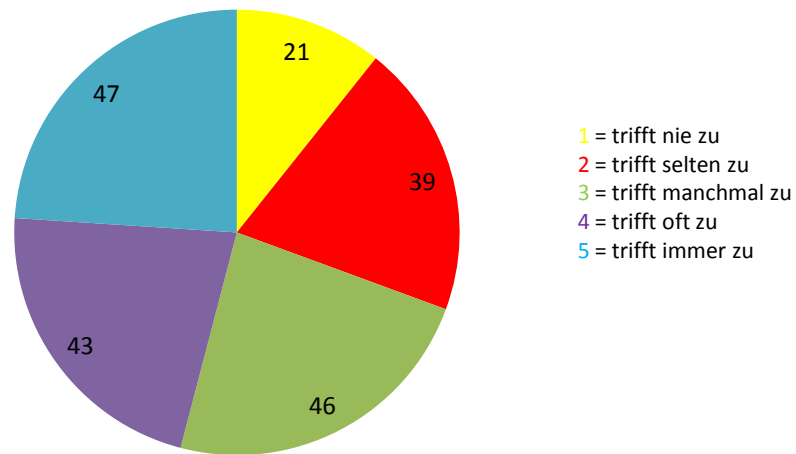


- 1 = trifft nie zu
- 2 = trifft selten zu
- 3 = trifft manchmal zu
- 4 = trifft oft zu
- 5 = trifft immer zu

Gesamtabgabe:
207 Antworten

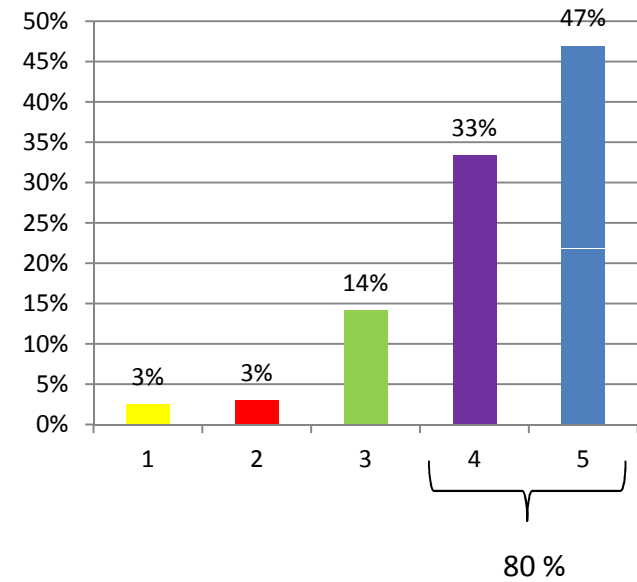
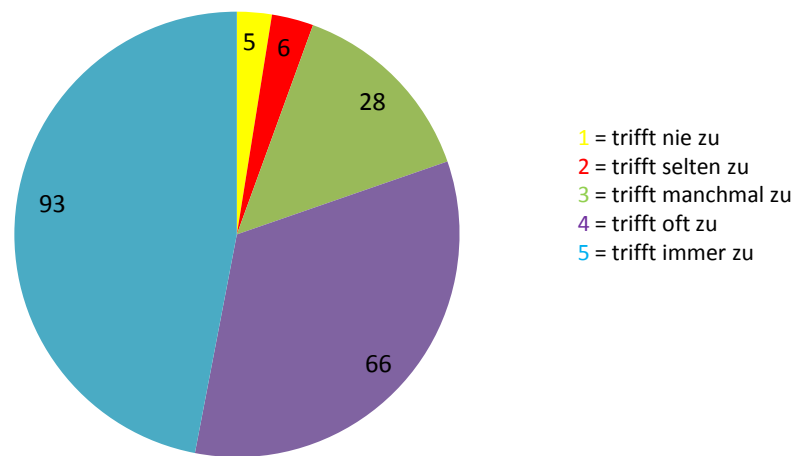


Frage 18a: Ich bin bereit, mich bei der Gestaltung des Schullebens (z.B. Mitarbeit am Tag des Buches, bei Schulprojekten...) zu beteiligen.



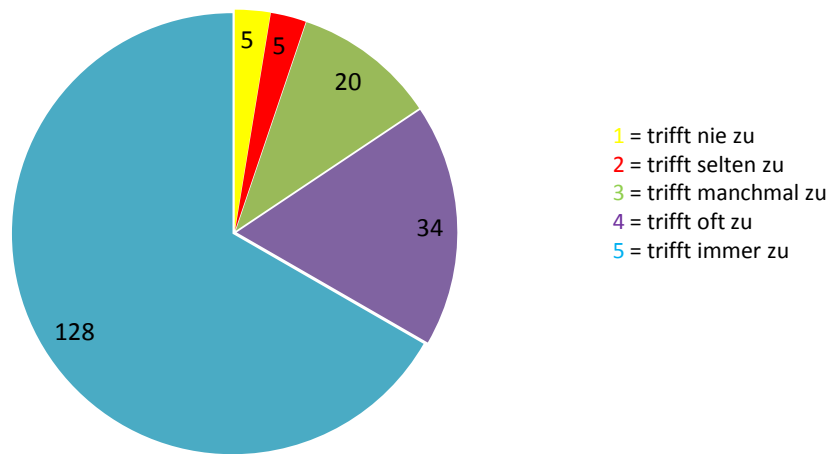
Gesamtabgabe:
196 Antworten

Frage 18b: Die Teckschule bietet mir genügend Möglichkeiten, mich einzubringen.

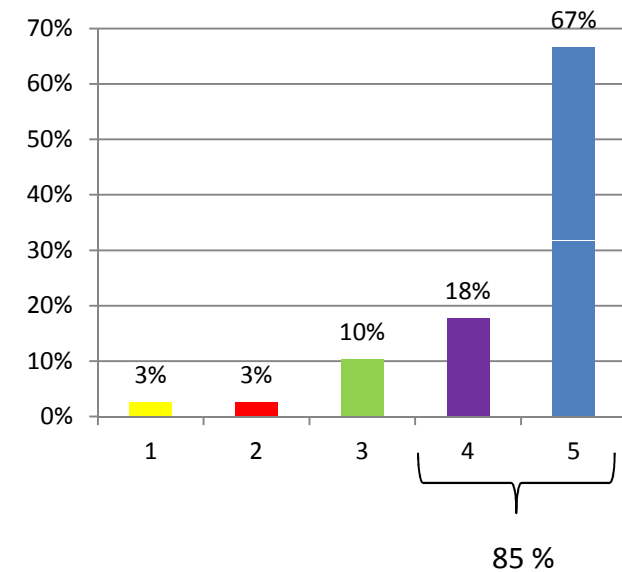


Gesamtabgabe:
198 Antworten

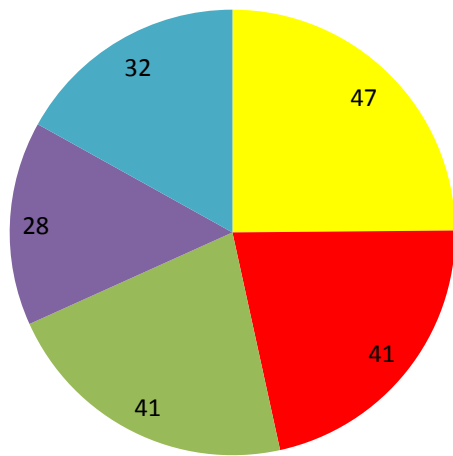
Frage 19: Meine bisher eingebrachte Mithilfe wurde angenommen und geschätzt.



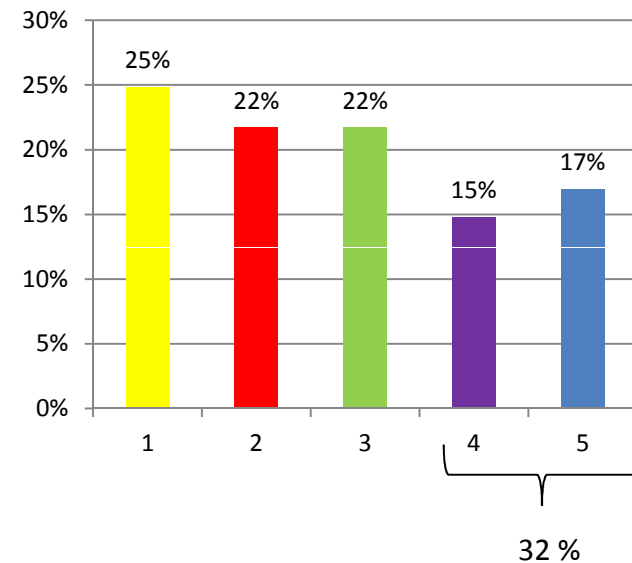
Gesamtabgabe:
192 Antworten



Frage 20: Ich bin bereit, bei der Entwicklung pädagogischer Fragen auf Schulebene (z.B. Mitarbeit beim Leitbild) mitzuwirken.

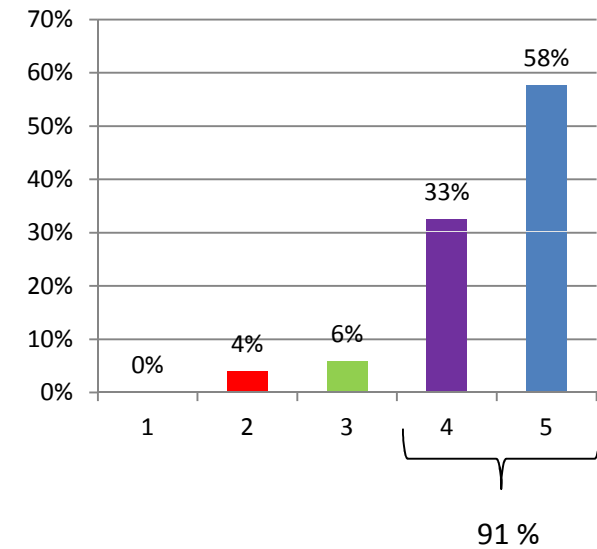
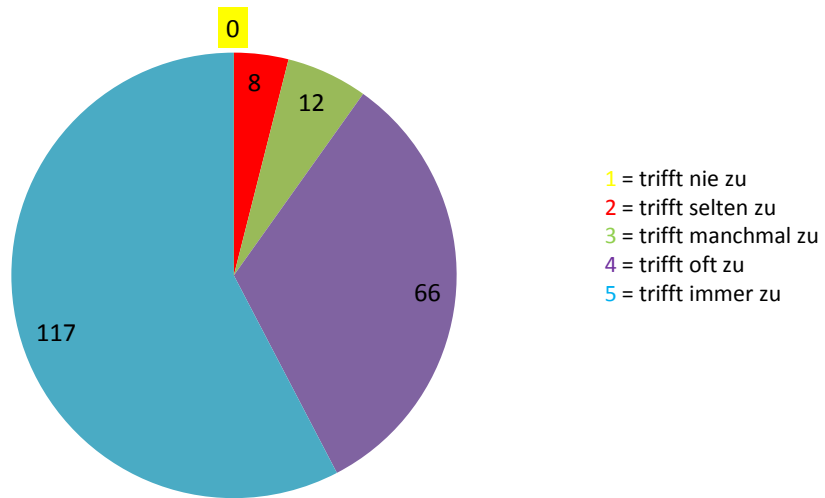


- 1 = trifft nie zu
- 2 = trifft selten zu
- 3 = trifft manchmal zu
- 4 = trifft oft zu
- 5 = trifft immer zu



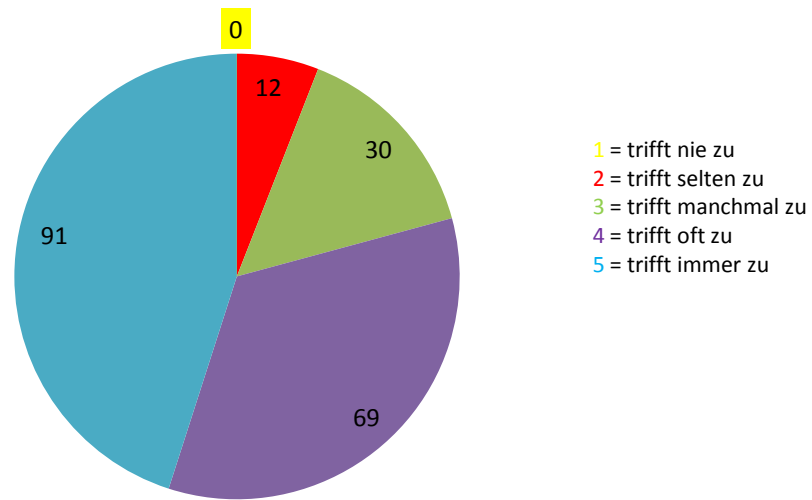
Gesamtabgabe:
189 Antworten

Frage 21: Mein Kind fühlt sich an der Teckschule wohl.

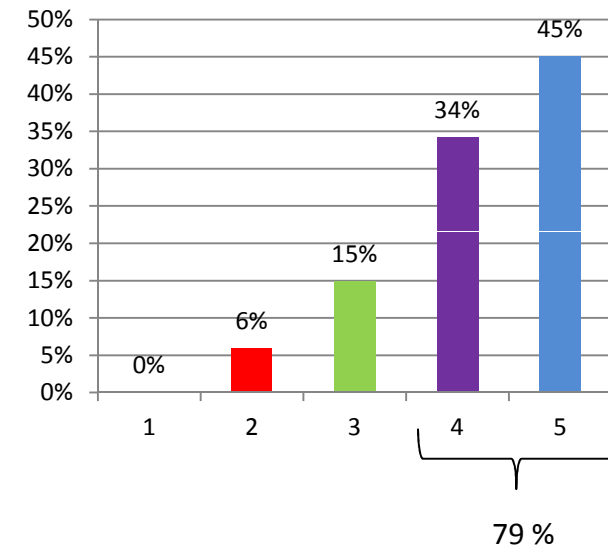


Gesamtabgabe:
203 Antworten

Frage 22: Ich als Elternteil fühle mich an der Teckschule wohl.



- 1 = trifft nie zu
- 2 = trifft selten zu
- 3 = trifft manchmal zu
- 4 = trifft oft zu
- 5 = trifft immer zu



Gesamtabgabe:
202 Antworten