

*"Bücher sind fliegende Teppiche ins Reich der Phantasie."*

– James Daniel –

## Leseförderung durch BiSS an der Teckschule

### Transfer von Sprachbildung, Lese- und Schreibförderung (BiSS-Transfer)

BiSS-Transfer ist eine gemeinsame Initiative des Bundesministeriums für Bildung und Forschung (BMBF) und der Kultusministerkonferenz (KMK) zum Transfer von Sprachbildung, Lese- und Schreibförderung in Schulen und Kitas ([www.biss-sprachbildung.de](http://www.biss-sprachbildung.de)).



# BiSS steht für **B**ildung durch **S**prache und **S**chrift

BiSS-Transfer ist eine gemeinsame Initiative des *Bundesministeriums für Bildung und Forschung* (BMBF) und der *Kultusministerkonferenz* (KMK) zum Transfer von Sprachbildung, Lese- und Schreibförderung in Schulen und Kitas ([www.biss-sprachbildung.de](http://www.biss-sprachbildung.de)).



Ziel in Baden-Württemberg ist die **Stärkung der Basiskompetenzen** der Schülerinnen und Schüler im Bereich des Lesens. Im Mittelpunkt steht die **Förderung der Lesefertigkeiten** (Lesetechnik, Leseflüssigkeit) sowie der **Lesefähigkeiten** (Leseverstehen, Lesestrategien).





Auf der Basis eines **einheitlichen und systematischen Lesecurriculums** setzen die BiSS-Grundschulen Schritt für Schritt nachweislich lernförderliche Elemente im Leseunterricht um.



### Elemente des Leseförderkonzepts

- Lesecurriculum - **systematischen Training der Leseflüssigkeit**
- **Lesestrategien**, verteilt auf alle vier Klassenstufen.
- regelmäßige Diagnose der Lesekompetenz
- verbindliche Lesezeiten (mind. 2 x 20 Minuten pro Woche)

- BISS - bundesweit - jedes Bundesland eigene Umsetzung

### Organisationsstruktur auf Schulebene





# Handreichungen für die Schulen in Baden-Württemberg

- **Lesecurriculum - Umsetzung in allen Klassenstufen**

- **Lesestrategien (Handreichungen)**

Lesecurriculum BISS-Transfer für BW

**Lesecurriculum: Meilensteinplan für die Umsetzung von BISS-Transfer<sup>1</sup>**

**Zielgruppe:** Grundschulen, die am Programm BISS-Transfer teilnehmen  
**Ziel:** Förderung der Lesefertigkeiten (flüssiges Lesen, über Lesetechniken verfügen) sowie der Lesefähigkeiten (Leseverstehen, über Lesestrategien verfügen)

Stand: St. 23/24

	1. Quartal bis Herbstferien	2. Quartal bis Weihnachtsferien	3. Quartal bis Osterferien	4. Quartal bis Sommer
<b>Klasse 1</b>	<b>Lesefertigkeiten entwickeln/ Lesetechniken</b>	<b>Lesefertigkeiten erweitern/ Lesetechniken</b>	<b>Lesefertigkeiten vertiefen/ Leseflüssigkeit trainieren</b>	<b>Lesefertigkeiten automatisieren/ Leseflüssigkeit trainieren</b>
<b>Teilkompetenzen</b>	<ul style="list-style-type: none"> <li>Phonologische Bewusstheit erwerben und festigen</li> <li>Einsicht in <b>grundlegende Phonem-Graphem-Korrespondenzen</b> gewinnen</li> <li>Phoneme identifizieren</li> <li>Phoneme diskriminieren</li> <li>Phonemsynthese auf Silbenebene verstehen</li> </ul>	<ul style="list-style-type: none"> <li>Weitere <b>grundlegende Phonem-Graphem-Korrespondenzen</b> erwerben und festigen</li> <li>Phoneme identifizieren</li> <li>Phoneme diskriminieren</li> <li>Phonemsynthese auf Silben- und Wortebene verstehen</li> </ul>	<ul style="list-style-type: none"> <li>Erste <b>besondere Phonem-Graphem-Korrespondenzen</b> erwerben und festigen<sup>2</sup></li> <li><b>Lesefertigkeiten</b> auf Wort- und Satzebene vertiefen</li> <li><b>Lesegenauigkeit</b> auf Wort- und Satzebene trainieren</li> </ul>	<ul style="list-style-type: none"> <li>Weitere (komplexere) <b>Phonem-Graphem-Korrespondenzen</b> erwerben und festigen<sup>2</sup></li> <li><b>Leseflüssigkeit</b> auf Wortebene automatisieren</li> <li><b>Leseflüssigkeit</b> (Genauigkeit und Geschwindigkeit) auf Satzebene trainieren</li> </ul>
<b>Verbindliche Elemente zur Umsetzung<sup>3</sup></b>	<ul style="list-style-type: none"> <li><b>Eingangsd Diagnose</b></li> <li>Übungen zur Einsicht in die <b>Lautstruktur</b> der Sprache</li> <li>Übungen zur Einsicht in die grundlegenden <b>Phonem-Graphem-Korrespondenzen</b></li> <li>Erste <b>Buchstabeneinführungen</b></li> <li>Erste Übungen zur <b>Lautsynthese</b> auf Silbenebene</li> </ul>	<ul style="list-style-type: none"> <li>Übungen zu weiteren Übungen zur Einsicht in die <b>grundlegenden Phonem-Graphem-Korrespondenzen</b></li> <li>Übungen zur <b>Lautsynthese</b> auf Silben- und Wortebene</li> <li>Einführung der <b>Lesestrategie "Vorwissen aktivieren"</b></li> </ul>	<ul style="list-style-type: none"> <li>Übungen zur Automatisierung grundlegender und erster besonderer <b>Phonem-Graphem-Korrespondenzen</b></li> <li>Übungen zur Phonemsynthese auf Wort- und Satzebene unter Beachtung des genauen und flüssigen Lesens</li> </ul>	<ul style="list-style-type: none"> <li>Weitere Übungen zur Automatisierung <b>grundlegender und besonderer Phonem-Graphem-Korrespondenzen</b>, auch unter Beachtung komplexer Buchstabenverbindungen</li> <li>Übungen zum <b>genauen und flüssigen Lesen</b></li> </ul>

<sup>1</sup> Die Elemente des Lesecurriculums sind abgestimmt auf das Programm „Starke BASIS!“ sowie den Grundwortschatz (GWS 2020). Einzelne Elemente sind verbindlich in den Regelunterricht zu integrieren. Selbstverständlich benötigen schriftferne bzw. schriftferne Kinder differenzierende Angebote. Die didaktisch-methodischen Hinweise sowie die weiteren Hinweise sind als Orientierung bzw. Unterstützung zu sehen und können von den teilnehmenden Grundschulen sukzessive ergänzt und gerne dem Netzwerk im Verbund sowie verbundübergreifend zur Verfügung gestellt werden.  
<sup>2</sup> Vgl. Grundwortschatz 2020, S. 17 und S. 33  
<sup>3</sup> Materialien zur Unterstützung sind hinter der BISS-Kachel auf der Plattform Starke BASIS! zu finden: [www.starke-basis-bw.de/login/index.php](http://www.starke-basis-bw.de/login/index.php)  
 Alle Fortbildungsangebote sind hier zu finden: <https://fb-bw.tasli.cards.app/#/board/12469677-f961-4086-83a8-78f66181748e?token=84e2e81c-bfff-44fe-ba66-595d23a9880f>

S. 1

BISS-Transfer: Umsetzung der Lesestrategien 2021

**BISS-Transfer: LESESTRATEGIEN Handreichung**

**Vor dem Lesen**

Symbol	Lesestrategie	Klassifikation <sup>1</sup>	Ziel	Vorgehen	Klassen
	<p>Vorwissen aktivieren: Bilder und Überschriften anschauen, Vermutungen zum Textinhalt anstellen (auch beim Vorlesen)</p> <p>Denke über die Bilder, die Überschrift und das Thema nach.</p>	<p><b>Elaborative Lesestrategie</b></p> <ul style="list-style-type: none"> <li>Integration neuer Informationen in bestehende Wissensstrukturen</li> <li>Erarbeitung von Textinformationen</li> </ul>	<p>Die Aktivierung des Vorwissens erleichtert die Verknüpfung von neuen bereits im Gedächtnis gespeicherten Informationen.</p>	<ul style="list-style-type: none"> <li>Vorwissen aktivieren</li> <li>Gemeinsam die Bilder anschauen und dazu erzählen</li> <li>Überschrift vorlesen oder erlesen und Vermutungen zum Textinhalt anstellen.</li> </ul> <p><b>Mögliche Fragestellungen:</b></p> <ul style="list-style-type: none"> <li>Gefällt dir das Bild?</li> <li>Um welchen Inhalt könnte es in der Geschichte gehen?</li> <li>Was weißt du bereits zu dem Thema?</li> <li>Was erfährst du aus der Überschrift?</li> <li>Was könnte in der Geschichte passieren</li> </ul>	<p>1 – 4</p> <p><b>Einführung:</b> Klasse 1 Quartal 2</p>
	<p>Sich einen Überblick verschaffen: Überschrift, Hervorhebungen, Schrift, Abschnitte, Textsorte</p> <p>Nimm den Text unter die Lupe</p>	<p><b>Elaborative Lesestrategie</b></p> <ul style="list-style-type: none"> <li>Integration neuer Informationen in bestehende Wissensstrukturen</li> <li>Erarbeitung von Textinformationen</li> </ul>	<p>Formale Kriterien eines Textes sollen erkannt und für die Schaffung eines ersten Überblickes genutzt werden.</p> <p>Auf die formalen Angebote des Textes zu achten,</p> <ul style="list-style-type: none"> <li>hilft dem Leser sich angemessen auf den Text vorzubereiten</li> <li>eine Erwartungshaltung aufzubauen</li> <li>und den Leseprozess zu planen.</li> </ul>	<p><b>Mögliche Fragestellungen:</b></p> <ul style="list-style-type: none"> <li>Welche Länge hat der Text?</li> <li>Gibt es Bilder zu dem Text?</li> <li>Ist der Text in Abschnitte unterteilt?</li> <li>Sind Wörter grafisch hervorgehoben?</li> <li>Um welche Textsorte handelt es sich; Erzählung, Sachtext, Zeitungsartikel, Rollenspiel, Märchen, Gedicht etc.</li> </ul>	<p>2 - 4</p> <p><b>Einführung:</b> Klasse 2 Quartal 2</p>

<sup>1</sup> In Anlehnung an Weinstein und Meyer

BISS-Transfer-Lesestrategien: Handreichung S. 1

## Umsetzung von BiSS an der Teckschule

### Festlegung zu Diagnosemitteln:

- Leseflüssigkeit
- quop ab Klasse 2 in allen Klassenstufen, Lautleseprotokolle in Klasse 1 im Förderunterricht
- Leseverständnis
- STOLLE in allen Klassenstufen (s. Portfolio) , Lernstand 2, Vera, Kompass

Der Beschluss bezüglich quop ist ab Schuljahr **2024/2025** bindend, da es für teilnehmende Klassen eine Freischaltungsfrist bis in die ersten Schulwochen gibt.

Wer aktuell nicht freigeschaltet ist, kann im Schuljahr 2023/2024 nicht teilnehmen.

Die BiSS Ansprechperson wird in der Schulstartkonferenz 2024 mit der Bitte um Anmeldung der einzelnen Klassen an die betreffende Deadline erinnern.

## Umsetzung von BiSS an der Teckschule

### Festschreibung zu Methoden der Förderung:

- Blitzlesen ab Ende Klasse 1
- Partnerlesen ab Ende Klasse 1
- Lese-Tandem ab Klasse 2
- Lesekonferenz ab Klasse 2
- Strategiefächer ab Klasse 2 (wird zunehmend erweitert, haben wir bereits im Portfolio), in Klasse 1 werden die entsprechenden Strategien regelmäßig modelliert und dadurch angebahnt.
- Niveaudifferenzierte Bücher (verschiedene Verlage) als Lektüre
- Lese-Spuren ab Klasse 2
- Mini-Escape-Rooms ab Klasse 3

# Umsetzung von BiSS an der Teckschule

## Diagnosen:

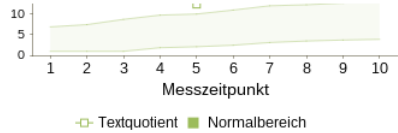
Klassenstufe	Leseflüssigkeit	Leseverstehen
<b>Klasse 1</b>	Lautleseprotokoll	Stolperwörterlesetest
<b>Klasse 2</b>	quop	Stolperwörterlesetest Lernstand 2
<b>Klasse 3</b>	quop	Stolperwörterlesetest VERA
<b>Klasse 4</b>	quop	Stolperwörterlesetest KOMPASS

## Förderungen (Lesebänder):

Klassenstufe	Leseflüssigkeit	Leseverstehen
<b>Klasse 1</b>	Partnerlesen Blitzlesen am Ende Kl. 1	erste Symbole zu Lesestrategien
<b>Klasse 2</b>	Tandemlesen Blitzlesen 1 und 2	Lesefächer Lesekonferenzen
<b>Klasse 3</b>	Tandemlesen Blitzlesen 1 und 2	Lesefächer Lesespuren
<b>Klasse 4</b>	Tandemlesen	Lesefächer Escape Rooms

# Umsetzung von BiSS an der Teckschule

## Diagnoserückmeldung von quop zu Leseflüssigkeit und Leseverständnis



**Stärken und Herausforderungen:** Die Ergebnisse weisen auf eine gute Leseflüssigkeit und ein gutes Leseverständnis hin.

**Ziel:** Weitere Steigerung des Leseverständnisses und Umgang mit anspruchsvolleren Texten

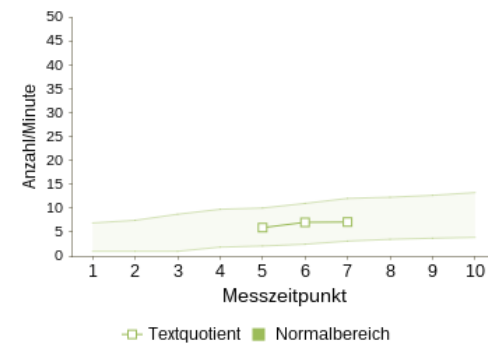
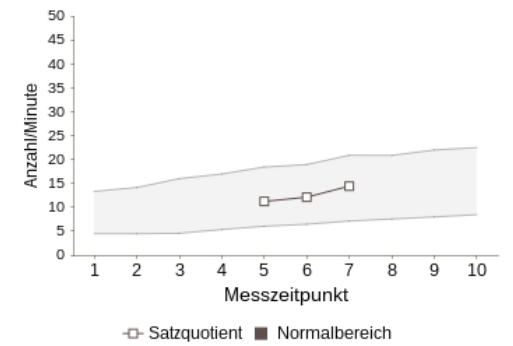
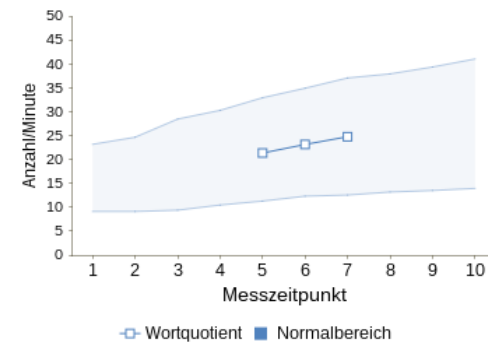
**Mögliche Übungen:** Zur Förderung des Leseverständnisses und selbstregulierten Lesens kann die Vermittlung kognitiver (z.B. Überschrift beachten, Wichtiges unterstreichen, Zusammenfassen) und metakognitiver (nach der Zielsetzung des Textes suchen, Reflexion des eigenen Leseprozesses / adäquate Erläuterung der Vorannahme beim Lesen)

[Hier klicken zum Ausfahren](#)

Test	Datum	Anzahl korrekt gelöster Aufgaben			Bearbeitungszeit			Lesequotient			Ziel
		Wörter	Sätze	Texte	Wörter	Sätze	Texte	Wortquotient	Satzquotient	Textquotient	
		Anzahl 20	Anzahl 13	Anzahl 13	Sek.	Sek.	Sek.	Anzahl/Minute	Anzahl/Minute	Anzahl/Minute	
1	-	-	-	-	-	-	-	-	-	-	-
2	-	-	-	-	-	-	-	-	-	-	-
3	-	-	-	-	-	-	-	-	-	-	-
4	-	-	-	-	-	-	-	-	-	-	-
5	16.01.2024	20,0	13,0	11,0	51,95	67,01	106,41	46,2	23,28	12,4	LV
6	19.02.2024	19,0	12,0	13,0	47,65	53,78	93,53	47,85	26,77	16,68	LV+
7	05.03.2024	19,0	13,0	12,0	49,64	61,61	99,46	45,93	25,32	14,48	LV+
8	-	-	-	-	-	-	-	-	-	-	-
9	-	-	-	-	-	-	-	-	-	-	-
10	-	-	-	-	-	-	-	-	-	-	-

Im Bereich der oberen 16% aller Schüler des Jahrgangs: ■ ■ ■ ■ ■ ■ ■ ■ ■  
 Im Bereich der unteren 16% aller Schüler des Jahrgangs: ■ ■ ■ ■ ■ ■ ■ ■ ■

Lernverlaufskurve 2A Lesen





# Leseband: Diagnose und Förderung parallel zum Klassenunterricht

